

Instrukcja importu deklaracji pacjentów do drEryka

Jeżeli posiadasz plik sprawozdań do NFZ w formacie XML/PDX lub POZ, czytaj: *Rozdział 1. - [„Import deklaracji z formatów XML/PDX oraz POZ”](#)*

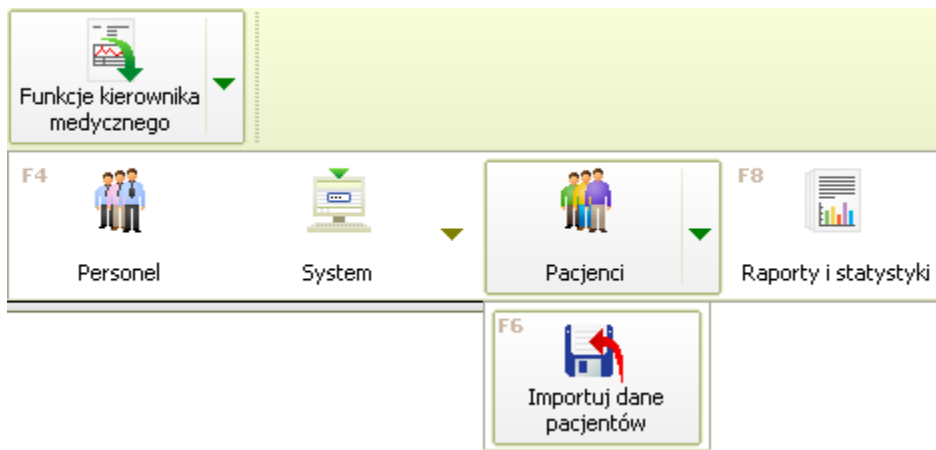
Jeżeli używasz Pakietu Świadczeniodawcy, to wyeksportuj deklaracje do formatu XSP, czytaj: *Rozdział 2. - [„Import deklaracji w formacie XSP”](#)*

*Rozdział 1. - „Import deklaracji z formatów [XML/PDX](#) oraz [POZ](#)”
dla [drEryk wersja 1.4.3](#)*

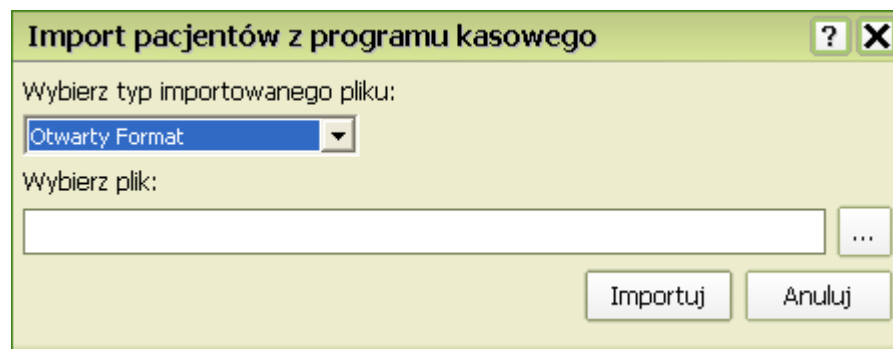
Import plików XML/PDX

UWAGA! Przed importem danych upewnij się, że masz wprowadzonych lekarzy i pielęgniarki (z poprawnym numerem prawa wykonywania zawodu), do których przypisani są pacjenci, których deklaracje chcesz importować.

• Aby zaimportować dane, z menu głównego wybierz opcję *Pacjenci -> Importuj dane pacjentów*.



Otworzy się okno dialogowe **Import pacjentów z programu kasowego**:



Wybór lokalizacji

- Kliknij  aby wybrać lokalizację pliku - otworzy się okno systemowe:



- Wyszukaj katalog, w którym znajduje się plik z danymi pacjentów, wybierz właściwy

plik (z rozszerzeniem .pdx), a następnie kliknij

Powrócisz do okna **Import pacjentów z programu kasowego**.

•Kliknij przycisk

System wyświetli okno dialogowe **Podsumowanie importu pacjentów** zawierające statystykę wykonanego importu.

Podsumowanie importu pacjentów	
Ilość wszystkich deklaracji w pliku:	12218
Ilość nowych pacjentów dodanych do bazy:	0
Ilość pacjentów uaktualnionych:	2287
Ilość deklaracji aktywnych dla lekarza:	9931
Ilość deklaracji aktywnych dla pielęgniarki środowiskowej:	2287
Ilość deklaracji aktywnych dla położnej:	0
Ilość deklaracji, które zostały pominięte przy imporcie:	0

Po zamknięciu okna statystyki powrócisz do ekranu głównego.

Może się zdarzyć, że import pacjentów nie do końca się uda, tzn. w ostatniej kolumnie powyższego okna będziemy mieć wartości różne od 0.

To dowód, że nie wszyscy pacjenci zostali zaimportowani. Powodów może być wiele. Użytkownik ma jednak możliwość samemu sprawdzić źródło problemu.

Wystarczy odnaleźć plik tekstowy będący raportem z przeprowadzonego importu

w katalogu **C:\Program Files\DrEryk Praktyka**.

Przykładowa nazwa takiego pliku to **raport 20070404 10-00.txt** i może on mieć np. postać:

- 1 Pielęgniarka z numerem npwz " ████████ P" nie została znaleziona w bazie danych drEryk'a.
- 2 Położna z numerem npwz " ████████ A" nie została znaleziona w bazie danych drEryk'a.
- 3 Doctor z numerem npwz " ████████ " nie został znaleziony w bazie danych drEryk'a.
- 4 MIROSŁAW RUCZAJ 71072907075 Kod gminy musi być zdefiniowany.

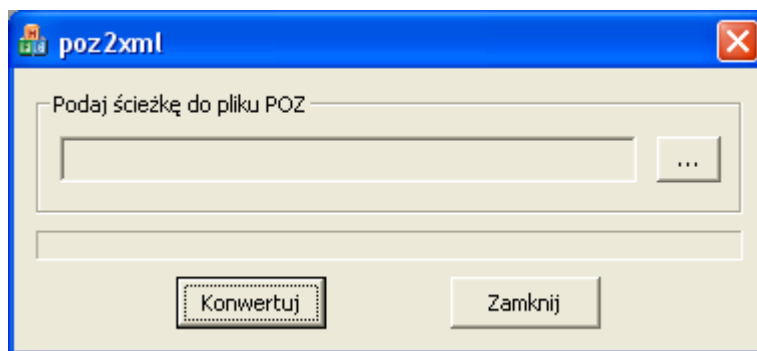
W raporcie mamy podane informacje o pacjentach, którzy nie zostali zaimportowani oraz przyczyny błędów – tutaj: brak wśród personelu lekarza, pielęgniarki i położnej, do których pacjenci mają ustanowione deklaracje oraz błąd w danych adresowych pacjenta.

W celu uzyskania poprawnego wyniku importu należy uzupełnić brakujący personel i dane adresowe i wykonać ponownie import.

Import z plików .POZ

W przypadku posiadania deklaracji pacjentów w plikach o rozszerzeniu .POZ i chęci ich zaimportowania do najnowszej wersji drEryka, można skorzystać z prostej aplikacji (konwertera plików .POZ do .XML) o nazwie „**poz2xml.exe**” dołączonej do drEryka. Plik ten znajduje się w katalogu **C:\Program Files\DrEryk Praktyka**.

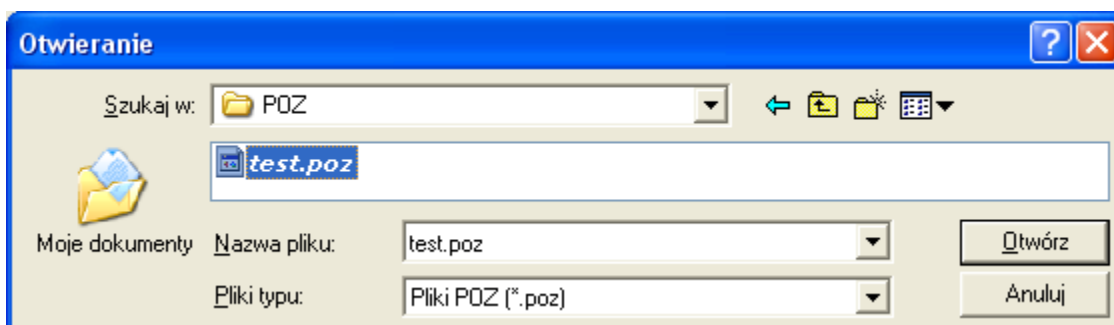
Po uruchomieniu konwertera, użytkownik zobaczy następujące okno:



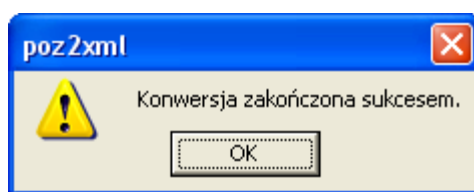
Należy podać ścieżkę dostępu do pliku (gdzie plik został zapisany) naciskając przycisk



Ukaże się poniżej przedstawione przykładowe okno z plikiem .POZ.



Po kliknięciu przycisku **Otwórz**, naciskamy przycisk **Konwertuj** i po chwili (w zależności od wielkości pliku) otrzymamy nowy plik (tutaj: test.xml), który można już importować w najnowszej wersji drEryka. Poniżej okno – komunikat informujący o poprawnie wykonanej konwersji.



Teraz przejdź do kroków opisanych w podrozdziale **Import plików XML/PDX**.

Rozdział 2. - „Import deklaracji w formacie XSP”

dla drEryk wersja 1.2.3

Przebieg testu importu/exportu danych pomiędzy aplikacją **drEryk** a systemem PS, połączonego z raportowaniem danych do NFZ

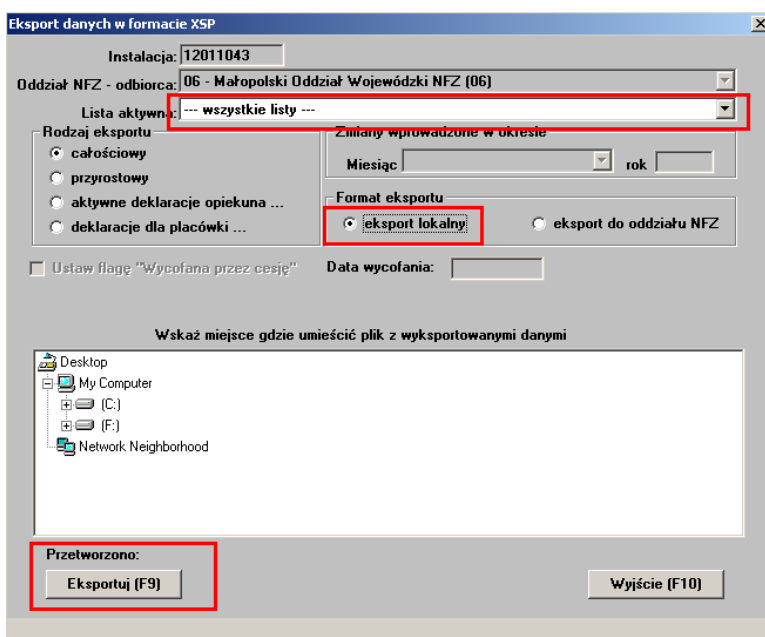
1. Export danych z aplikacji PŚ (TYLKO: lokalny, pełny) do pliku .xsp.

Uruchamiamy Pakiet Świadczeniodawcy i wybieramy w menu **Import/Export** pozycję **Eksport deklaracji w formacie XSP**.



Pojawia się poniższe okno.

- W polu Lista aktywna ustawiamy opcję **---wszystkie listy---**
- Zaznaczamy opcję **eksport lokalny**
- Powinniśmy również wybrać miejsce gdzie zostanie zapisany eksportowany plik, najwygodniej jest wybrać desktop/pulpit (nie trzeba będzie szukać pliku)
- Wciskamy przycisk Eksportuj




W zależności od ilości danych plik może zajmować od kilku do kilkunastu MB

2. Wykonanie backupu wyeksportowanego pliku (skopiować plik do innego katalogu lub zapisać w tym samym katalogu pod inną nazwą).

3. Wprowadzenie do drEryka danych Lekarza. W tym celu należy zalogować się jako „Kierownik Medyczny” (pracownik z uprawnieniami kierownika).

Zaloguj się...




Program dla praktyki lekarskiej

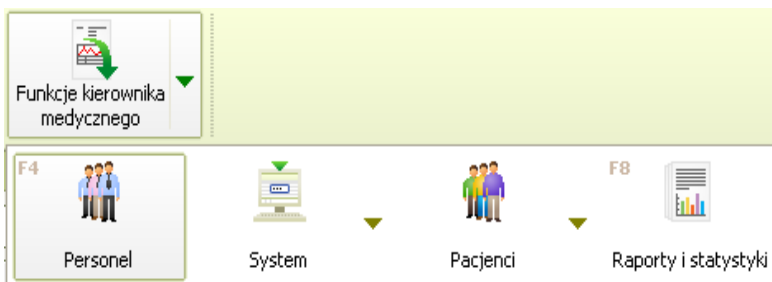
Wprowadź dane


Medyczny Kierownik
 Kierownik medyczny
 km

Nazwa użytkownika:

Hasło:

W menu na górze ekranu wybrać „Funkcje kierownika medycznego”
 -> „Personel”.



Pod oknem „Lekarze” wcisnąć przycisk „Wprowadź” lub zaznaczyć istniejącego doktora i wybrać „Edytuj dane”.

Pracownicy 202

Pracownicy 202 (aktualnie zatrudnieni) | Archiwum pracowników POZ

Kierownik medyczny

Imię	Nazwisko
Kierownik	Medyczny

Edytuj dane | Harmonogram pracy | Zastępstwo | Przekazaj upraw

Lekarze

Imię	Nazwisko
------	----------

Edytuj dane | Harmonogram pracy | Zastępstwo | **Wprowadź** | Przenieś do arc

Pracownicy na stanowisku recepcyjnym

Imię	Nazwisko
------	----------

Edytuj dane | Wprowadź | Przenieś do arc

Diagnostyka

Wypełnić wszystkie wymagane pola (w tym imię, nazwisko, PESEL, nr uprawnienia wykonywania zawodu lekarza, którego deklaracje będą importowane).

Dane pracownika

Dane ogólne pracownika Dane specjalistyczne

Nazwisko

Imię

PESEL

Miejscowość

Ulica

Nr domu Nr lokalu Kod pocztowy

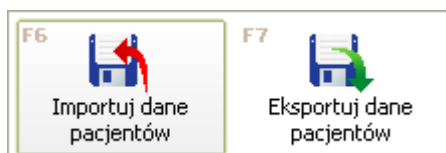
Telefon

Data zatrudnienia 08 11 2006

Login Hasło Hasło*

OK Anuluj

4. Wykonanie importu danych do aplikacji drEryk. W tym celu należy zalogować się jako „Kierownik Medyczny” (pracownik z uprawnieniami kierownika). W menu na górze ekranu wybrać „Funkcje kierownika medycznego”->”Pacjenci”->”Importuj dane pacjentów”.



Wybrać typ importowanego pliku „PS”, nacisnąć na trzy kropki obok pola „Wybierz plik” i zaznaczyć plik wygenerowany przez Pakiet Świadczeniodawcy. (Plik, który został wygenerowany w pkt 1.)

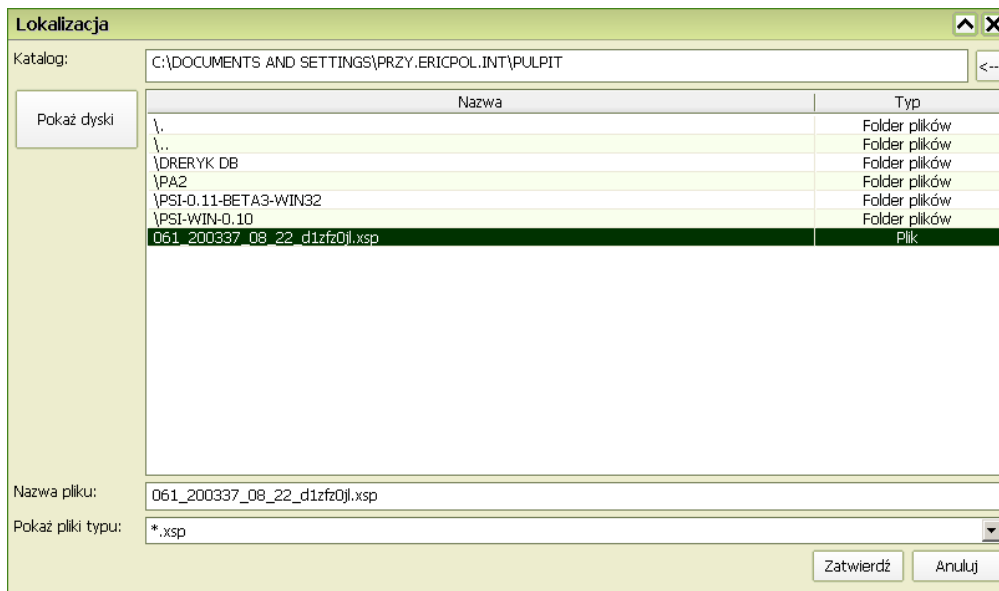
Import pacjentów z programu kasowego

Wybierz typ importowanego pliku:

PS

Wybierz plik:

Importuj Anuluj



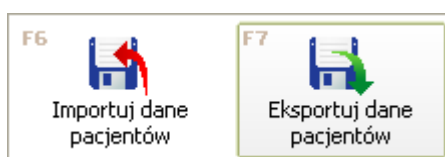
5. Wizualna ocena poprawności danych (porównanie danych w aplikacji drEryk i PŚ)

6. Praca z aplikacją:

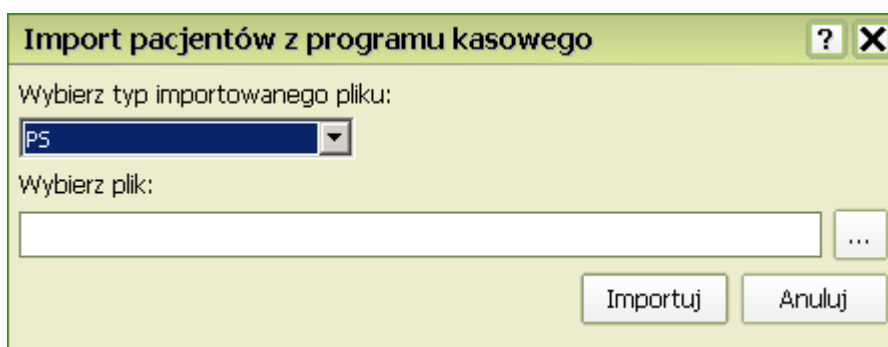
a) wykonanie kilku operacji na danych, tak aby spowodować ich zmianę (dodanie pacjenta itp.)

W przypadku braku możliwości wykonania jakichkolwiek operacji na danych, powodujących ich zmianę, należy je jedynie przeanalizować pod względem zgodności (jakość i ilość wpisów)

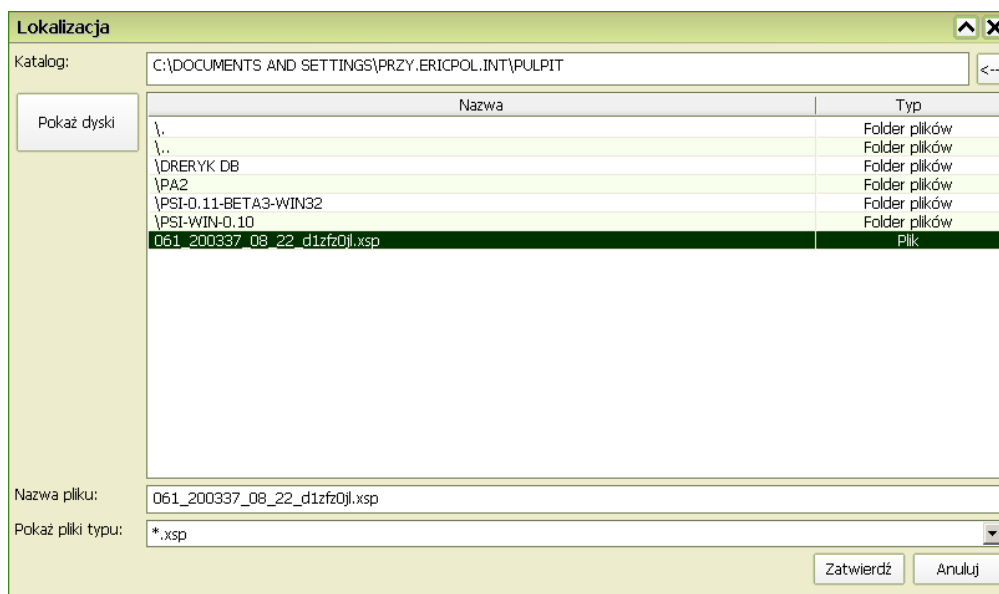
7. Eksport danych do pliku .xsp z drEryka. W tym celu należy zalogować się jako „Kierownik Medyczny” (pracownik z uprawnieniami kierownika). W menu na górze ekranu wybrać „Funkcje kierownika medycznego”->”Pacjenci”->”Eksportuj dane pacjentów”.



Wybrać typ eksportowanego pliku PS.



- eksport wykonywany jest jako nadpisanie wygenerowanego wcześniej z PŚ pliku .xsp w pkt 1 (należy pamiętać o stworzeniu wcześniej backupu tego pliku). Wcisnąć na trzy kropki obok pola „Wybierz plik” i zaznaczyć plik, który zostanie nadpisany.



- należy wcześniej upewnić się, czy istnieje backup pliku

8. Instalacja i konfiguracja Pakietu Świadczeniodawcy (na osobnym komputerze). W module 'administrator' należy dodać lekarza, a następnie z menu wybrać 'wszyscy użytkownicy' oraz dodać prawa do exportowania danych (4), obsługi deklaracji (7) oraz importu/exportu do plików .xsp (15)

9.Import danych z pliku .xsp wygenerowanego z aplikacji drEryk

10.Wizualna ocena danych zaimportowanych do PŚ:

- a) w przypadku wykonywania operacji na danych w aplikacji drEryk (pkt. 6a) należy sprawdzić poprawność wprowadzonych zmian analizując te dane w PŚ.
- b) jeżeli dane w drEryku nie ulegały modyfikacji (pkt. 6b), należy sprawdzić wyrywkowe dane pod kątem poprawności wykonanego importu (jakość i ilość wpisów).

11. Raportowanie do NFZ przez PŚ