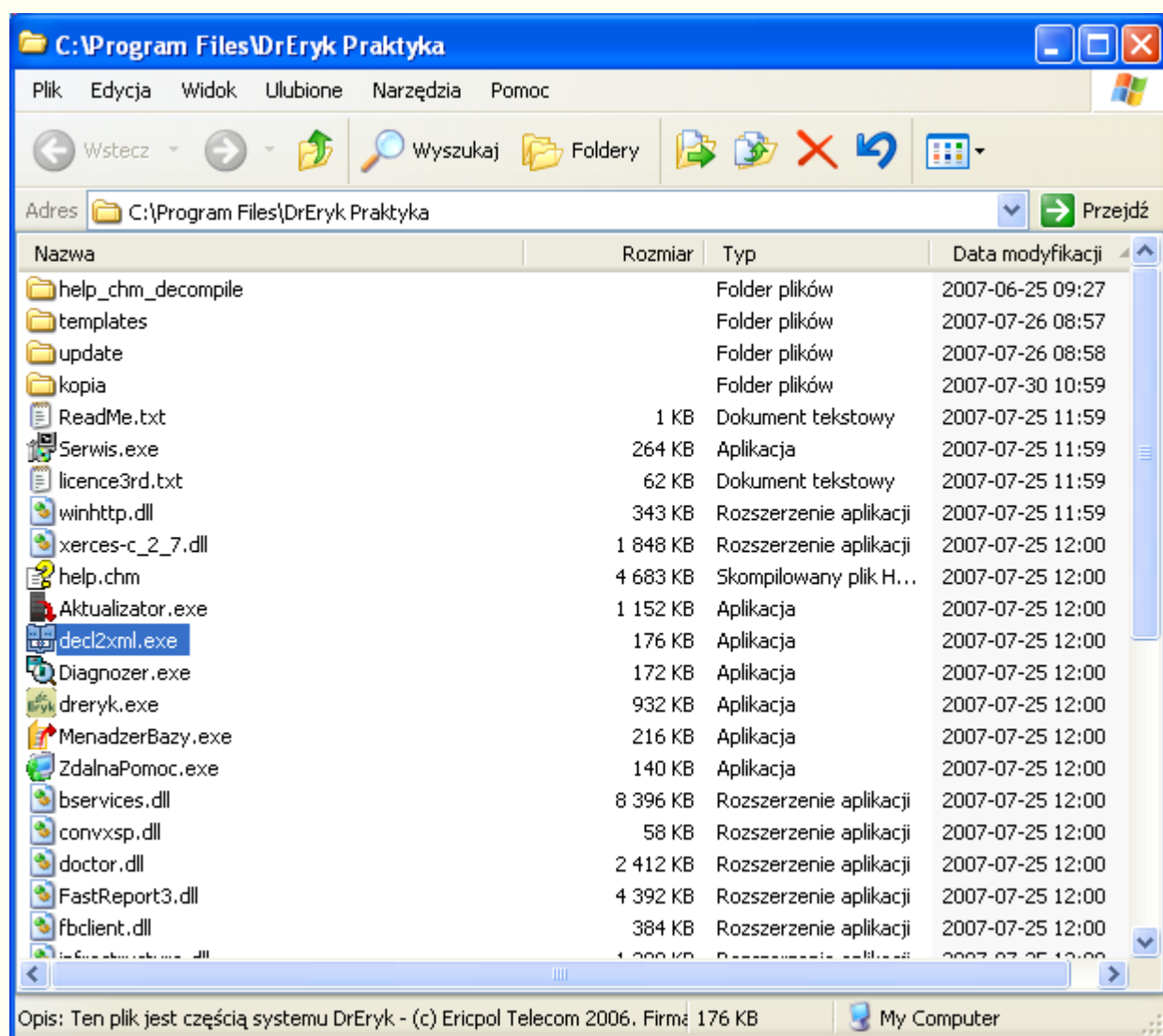


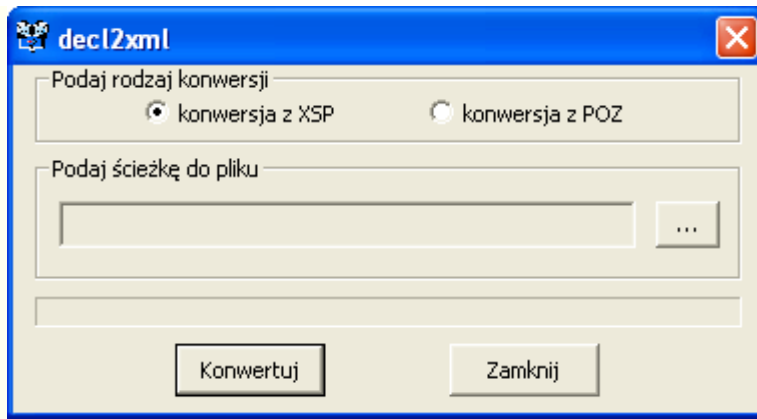
Import pacjentów

UWAGA! Przed importem danych upewnij się, że masz wprowadzonych lekarzy i pielęgniarki (z poprawnym numerem prawa wykonywania zawodu), do których przypisani są pacjenci, których deklaracje chcesz importować.

- Na samym początku potrzebny jest plik wyeksportowany z programu **Pakiet Świadczeniodawcy** z rozszerzeniem **.xsp** lub jeśli sprawozdawczość prowadzona była w programie **KSSWD** to z rozszerzeniem **.poz**.
- Jeśli posiadamy powyżej wymieniony plik należy następnie przekonwertować go do otwartego formatu. Służy do tego specjalny program załączony do aplikacji **drEryk** i znajduje się on w katalogu instalacji programu. Domyślnie jest to lokalizacja **C:\Program Files\DrEryk Praktyka**




Po uruchomieniu aplikacji **decl2xml.exe** pojawi się okno:

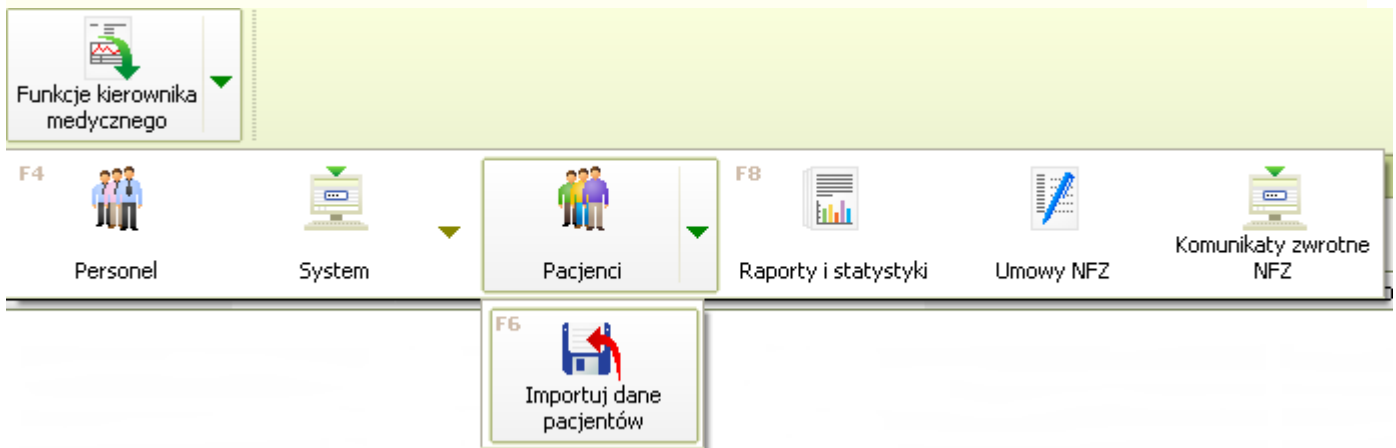


W zależności od pliku jaki posiadamy (.xsp czy .poz) należy wybrać odpowiednio **konwersja z XSP** lub **konwersja z POZ** a następnie wskazać lokalizację pliku wciskając

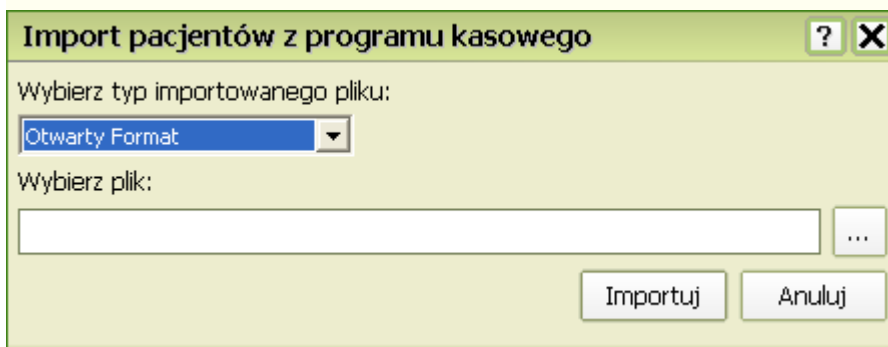


Po wskazaniu pliku do konwersji wciskamy 


- Aby zaimportować dane, z menu głównego wybierz opcję **Pacjenci -> Importuj dane pacjentów**.



Otworzy się okno dialogowe **Import pacjentów z programu kasowego**:



Wybór lokalizacji

- Kliknij  aby wybrać lokalizację pliku - otworzy się okno systemowe:

Lokalizacja [X]

Katalog: <--

Nazwa	Typ
A:	Dyskietka
C:	Twardy dysk
D:	Twardy dysk
F:	CD-ROM
Z:	Zdalny dysk

Nazwa pliku:

Pokaż pliki typu: *.xml

- Wyszukaj katalog, w którym znajduje się skonwertowany plik z danymi pacjentów, wybierz właściwy plik do importu (rozszerzenie *.xml*), a następnie kliknij .

Powróć do okna **Import pacjentów z programu kasowego**.

- Wciśnij przycisk .

System wyświetli okno dialogowe **Podsumowanie importu pacjentów** zawierające statystykę wykonanego importu.

Podsumowanie importu pacjentów [?] [X]

Ilość wszystkich deklaracji w pliku:	<input type="text" value="12218"/>
Ilość nowych pacjentów dodanych do bazy:	<input type="text" value="0"/>
Ilość pacjentów uaktualnionych:	<input type="text" value="2287"/>
Ilość deklaracji aktywnych dla lekarza:	<input type="text" value="9931"/>
Ilość deklaracji aktywnych dla pielęgniarki środowiskowej:	<input type="text" value="2287"/>
Ilość deklaracji aktywnych dla położnej:	<input type="text" value="0"/>
Ilość deklaracji, które zostały pominięte przy imporcie:	<input type="text" value="0"/>

Po zamknięciu okna statystyki powróć do ekranu głównego.

Po zaimportowaniu należy sprawdzić, czy w katalogu gdzie jest zainstalowany **drEryk** (*C:\Program Files\DrEryk Praktyka*) znajduje się plik raportu w postaci *raportrrrrmdd HH-MMz.txt* (*rrrrmdd HH-MM* są to rok, miesiąc, dzień i godzina-minuty utworzenia raportu). Plik ten zawiera ewentualne błędy podczas importu danych takie jak: będzie wprowadzony **numer prawa wykonywania zawodu** któregoś z pracowników placówki czy brak jakiejś wymaganej danej teleadresowej pacjenta np. miejscowości czy kodu pocztowego.

W przypadku błędu należy go usunąć w programie do sprawozdawczości (**PŚ** lub **KSSWD**) bądź też dla wprawniejszych osób można poprawki wprowadzić do pliku *.xml* w dowolnym edytorze tekstowym.