



Program dla praktyki lekarskiej

**Instrukcja archiwizowania danych  
w programie drEryk**

Rok 2011

# Spis treści

Konfiguracja tworzenia automatycznych kopii bezpieczeństwa.....	3
Ręczne tworzenie kopii bezpieczeństwa.....	4
Przywracanie kopii bezpieczeństwa.....	6

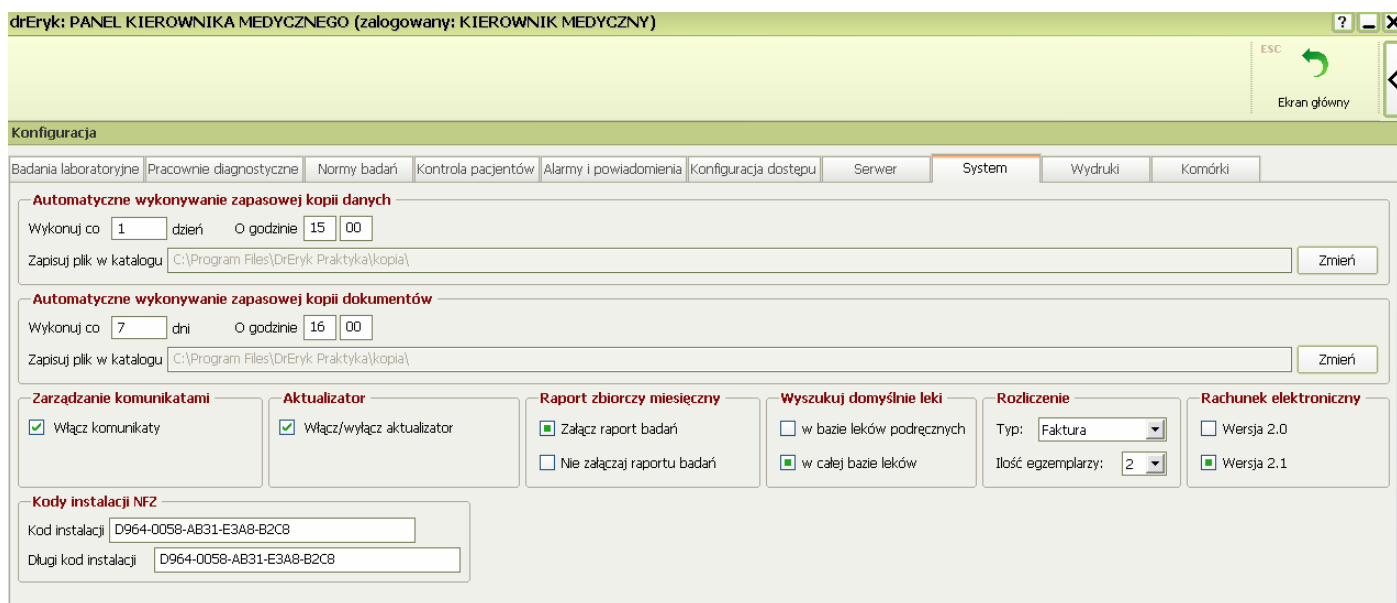
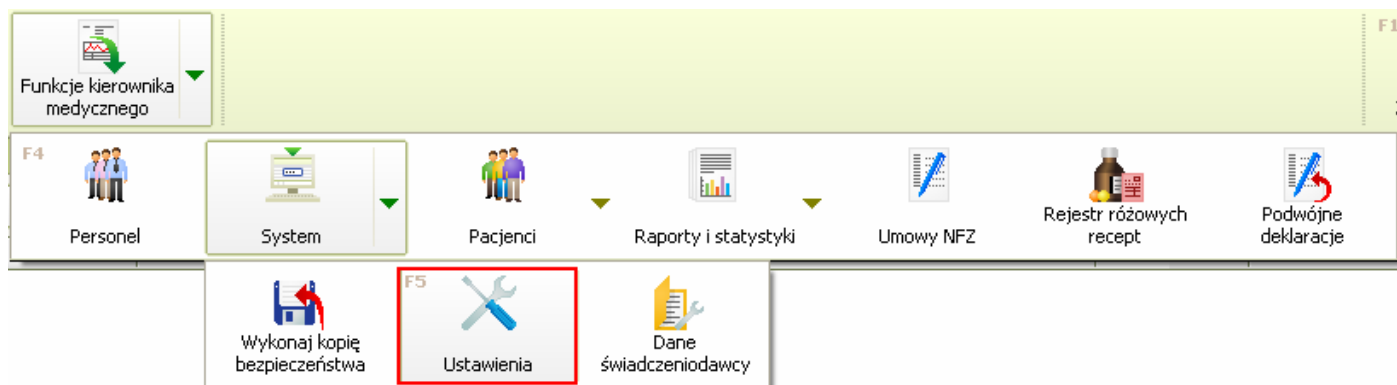
## Od wersji 3.8.0 mamy do czynienia z dwiema bazami:

- danych, w której przechowujemy dane medyczne pacjentów
- dokumentów, w której przechowujemy wydruki oraz importowaną dokumentację zewnętrzną

## Konfiguracja tworzenia automatycznych kopii bezpieczeństwa


W celu poprawnego skonfigurowania tworzenia kopii bezpieczeństwa należy:

Zalogować się na panelu kierownika medycznego -> wybrać Funkcje kierownika medycznego -> System -> Ustawienia -> Zakładka System

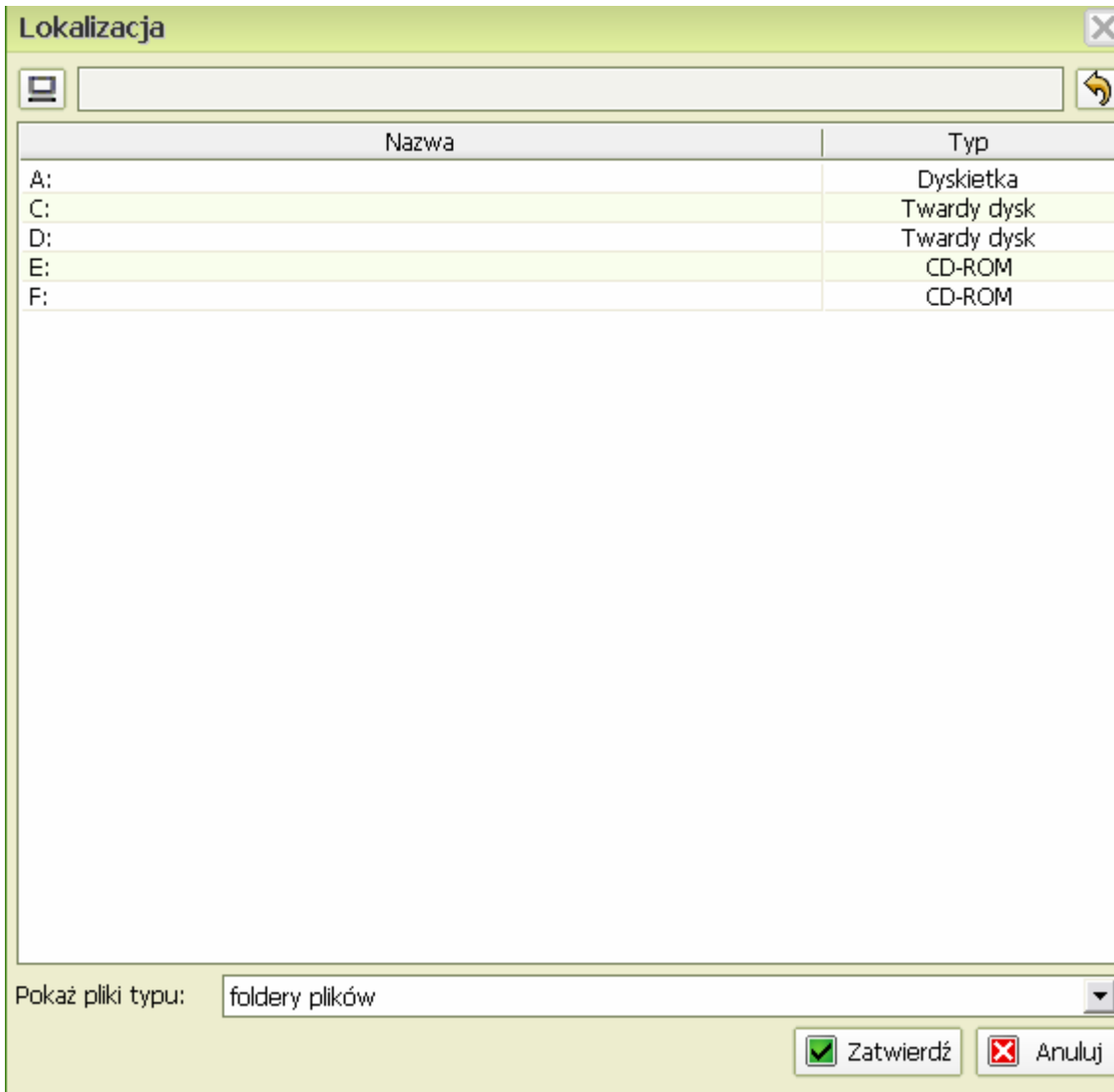


W zakładce tej możliwe jest ustawienie automatycznego wykonywania zapasowej kopii danych oraz zapasowej kopii dokumentów. Możemy określić co ile dni oraz o jakiej godzinie chcemy tworzyć automatyczną kopię danych / kopię dokumentów.

Zalecamy aby zapasowa kopia dokumentów była tworzona minimum godzinę później od wykonywania zapasowej kopii danych.

W oknie tym możemy również wskazać ścieżkę zapisu kopii danych / kopii dokumentów. W tym celu należy użyć przycisku .

Pojawi się okno, w którym wybieramy ścieżkę zapisu kopii danych / kopii dokumentów.



Po wybraniu odpowiedniej ścieżki klikamy  Zatwierdź.

Domyślnie ścieżka zapisu kopii danych / kopii dokumentów zapisywana jest na:

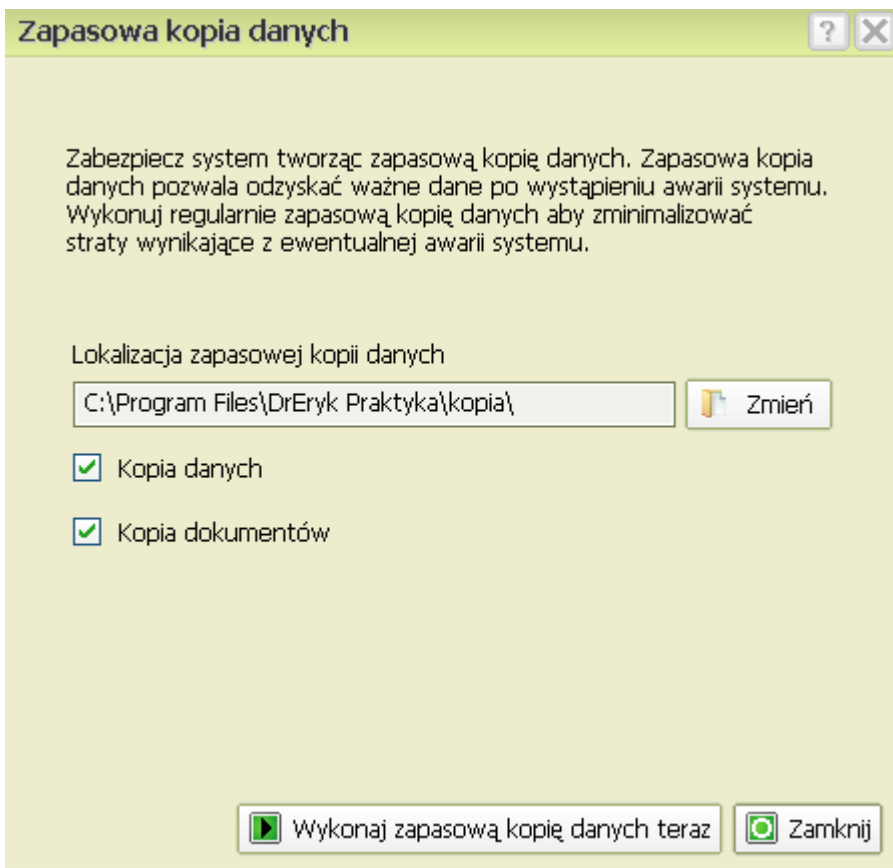
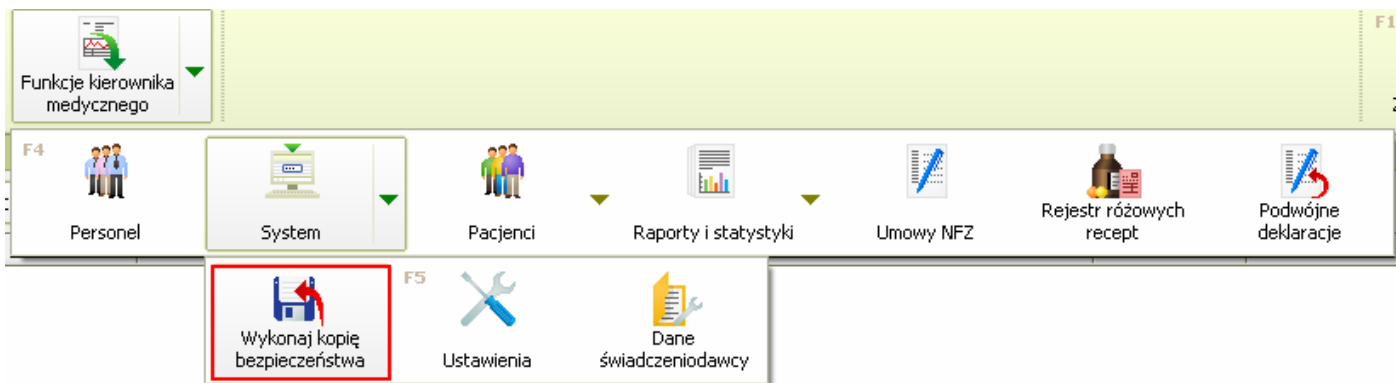
C:\Program Files\DrEryk Praktyka\kopia

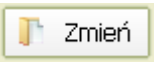
### Ręczne tworzenie kopii bezpieczeństwa

Program DrEryk umożliwia tworzenie kopii bezpieczeństwa danych / dokumentów w dowolnym momencie.

Należy wtedy wybrać:

Funkcje kierownika medycznego -> System -> Wykonaj kopię bezpieczeństwa

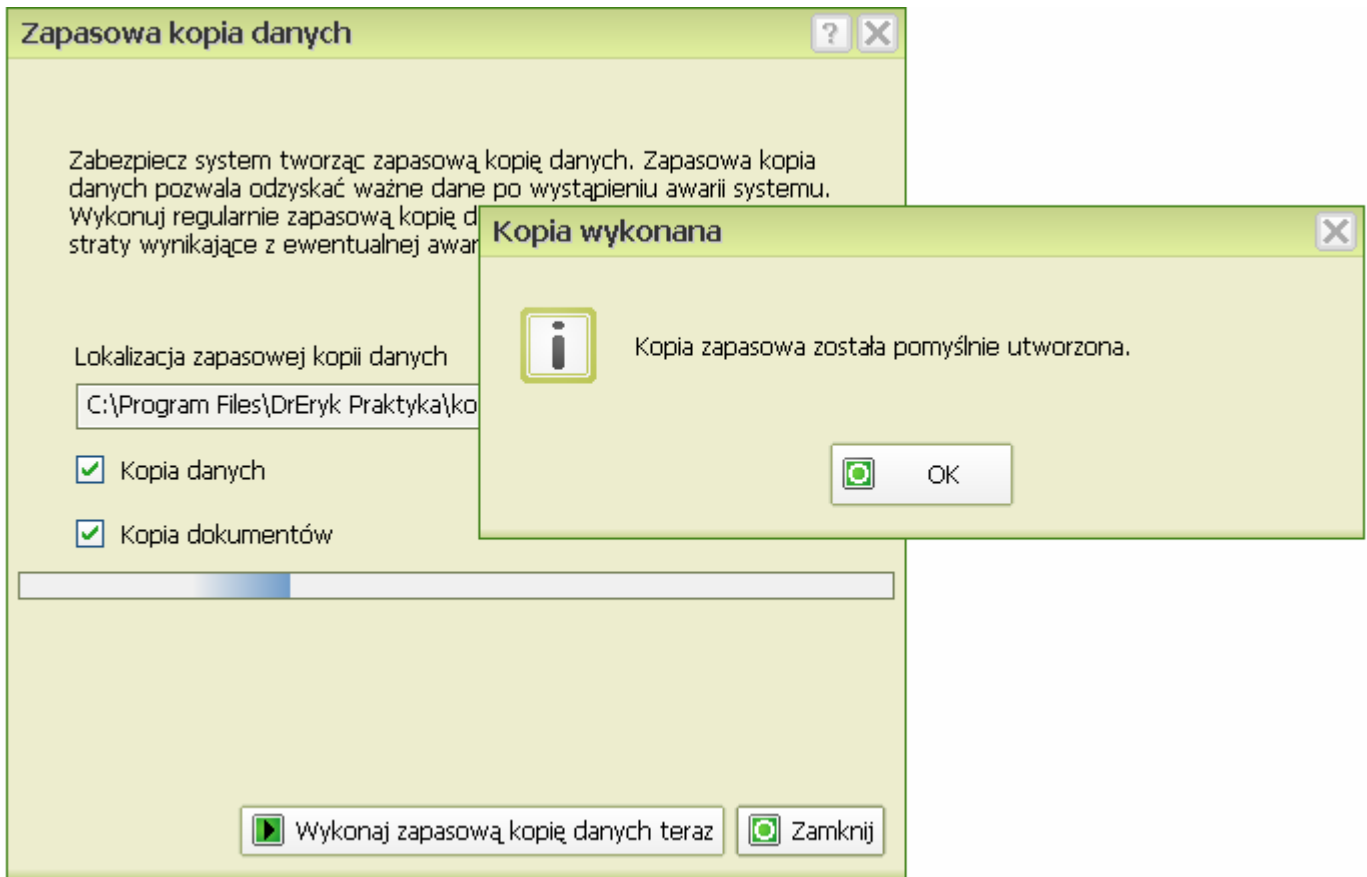


W nowo otwartym oknie możemy wybrać ścieżkę zapisu kopii danych / dokumentów w tym celu należy użyć przycisku .

Zaznaczając odpowiednie pola  tworzymy **kopię danych** lub/i **kopię dokumentów**.

Po ustawieniu wszystkich opcji klikamy przycisk: .

Po pomyślnym utworzeniu kopii wyświetli się komunikat:



Klikamy przycisk „OK.”.

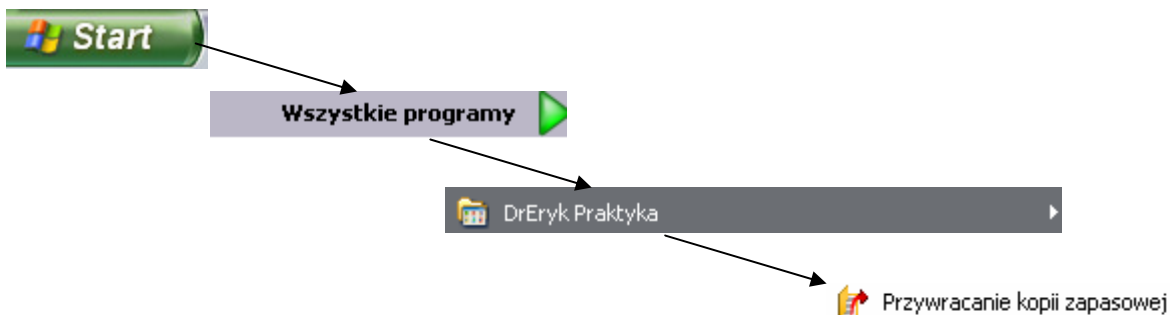
### UWAGA!

Pliki kopii bazy danych zapisują się w postaci pliku: **3.8.0.0\_20110607T102105.bkp**

Pliki kopii dokumentów zapisują się w postaci pliku: **dok\_3.8.0.0\_20110607T102109.bkp**

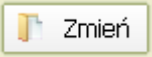
### Przywracanie kopii bezpieczeństwa

W celu przywrócenia kopii bezpieczeństwa należy wybrać

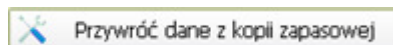


Po wyborze tej ścieżki pojawi się okno przywracania danych.

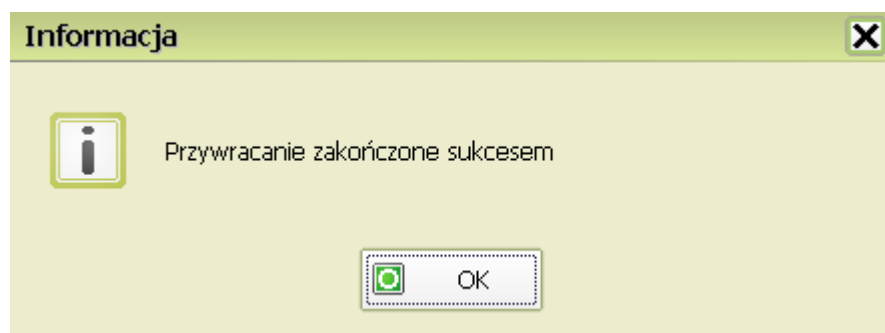


Za pomocą przycisku  wyszukujemy miejsce zapisu kopii danych lub dokumentów. Możemy przywracać jedną z kopii danych, dokumentów lub możemy przywrócić obie kopie jednocześnie.

Po wyborze ścieżki do pliku kopii klikamy przycisk



Po pomyślnym przywróceniu kopii danych/dokumentów pojawi się komunikat:



Po przywróceniu kopii program jest gotowy do pracy.