

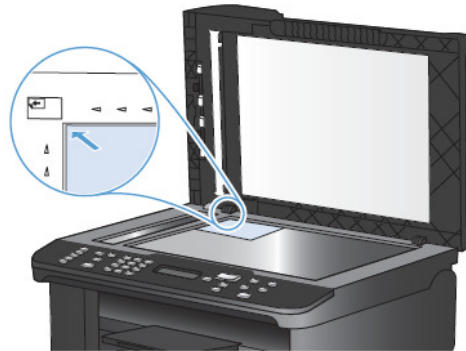


Program dla praktyki lekarskiej

**Instrukcja
skanowania dokumentów
do oprogramowania drEryka**

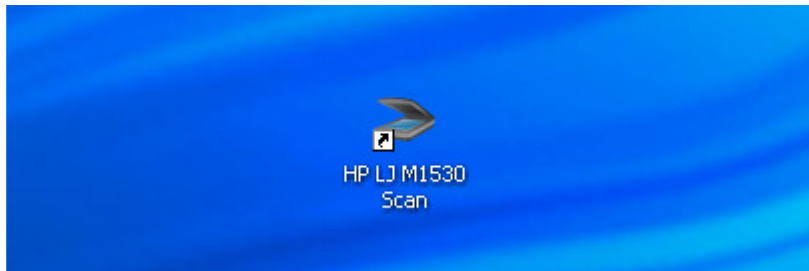
Skanowanie pojedyncze do pliku .pdf

Umieść papier na skanerze płaskim stroną skanowaną do dołu, aby lewy górny róg znalazł się w rogu wskazanym przez ikonę na skanerze.

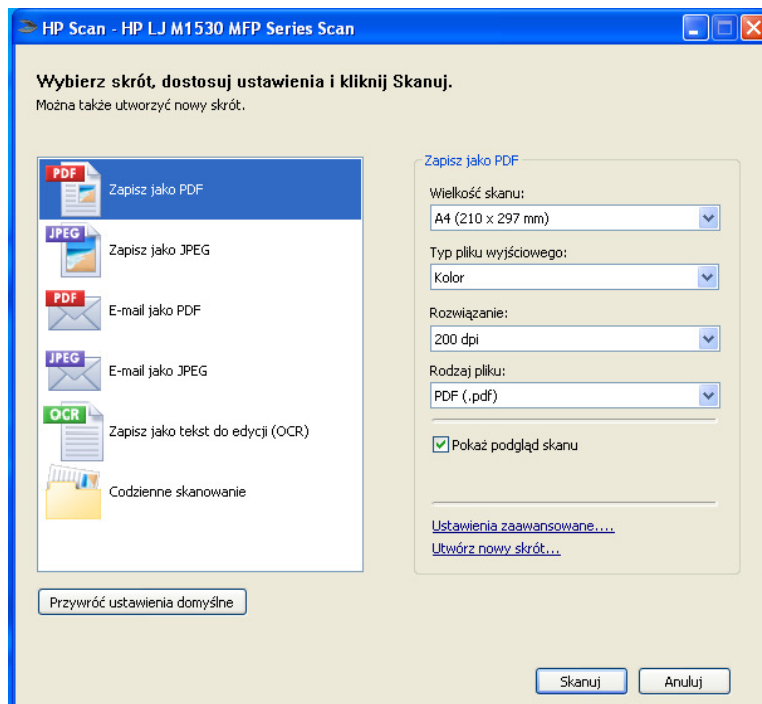


Delikatnie opuść pokrywę.

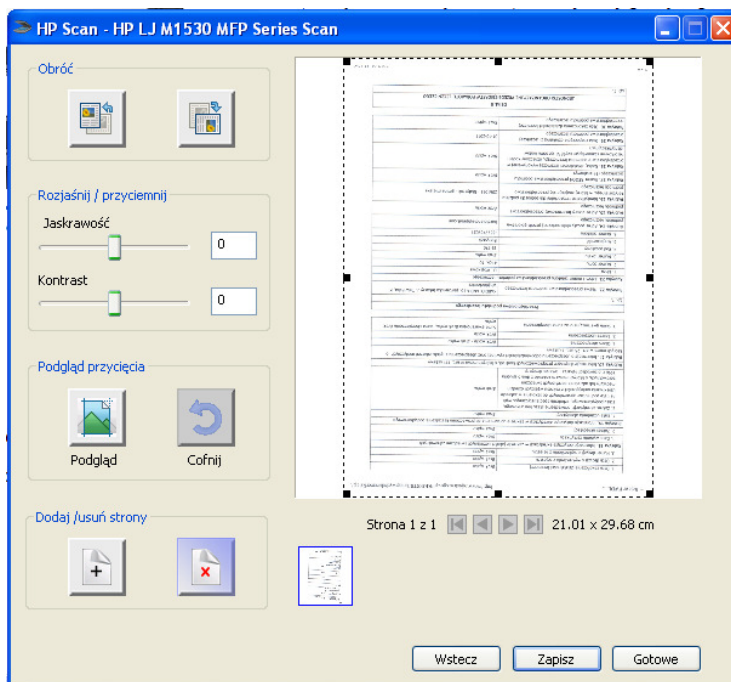
Kliknij dwukrotnie ikonę HP Scan na pulpicie komputera



Wybierz skrót do skanowania „Zapisz jako PDF” i w razie potrzeby dostosuj ustawienia



Kliknij przycisk „Skanuj” – pojawi się okno skanowanego dokumentu



Aby zapisać dokument kliknij przycisk „Zapisz” – pojawi się miejsce w którym chcesz zapisać dokument.

Uwaga!!

Aby dodać następną stronę do danego dokumentu umieść ją na skanerze płaskim

Dodaj /usuń strony



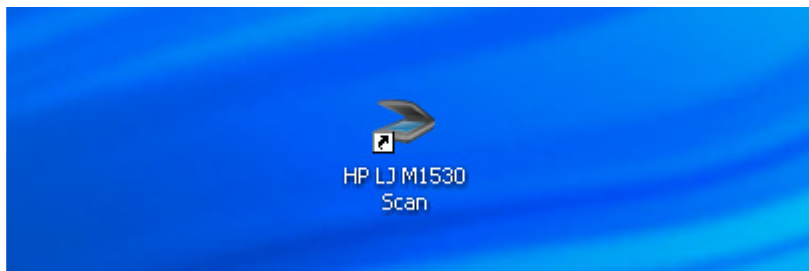
i kliknij a do dokumentu zostanie dołączona następna strona.

Skanowanie wielu dokumentów do jednego pliku .pdf

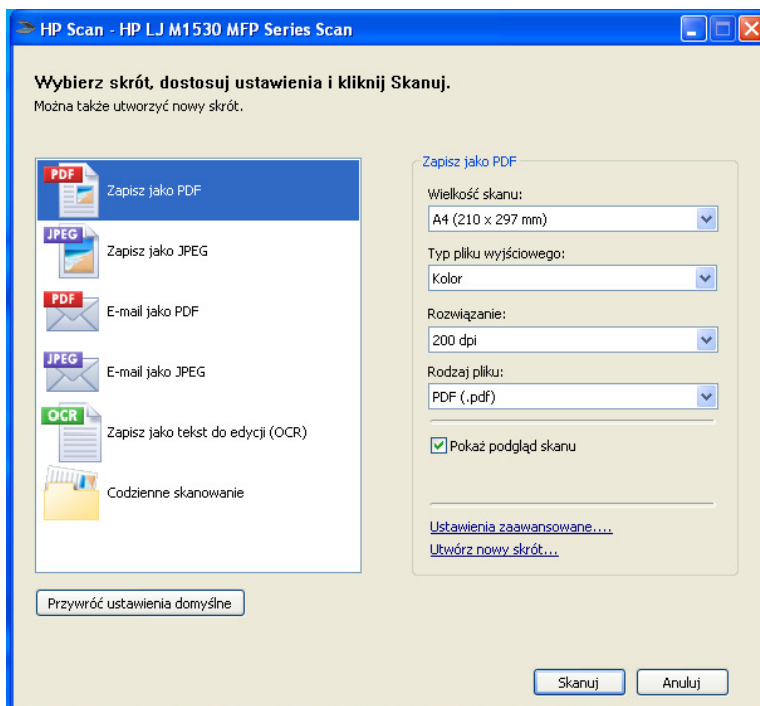
Umieść komplet dokumentów w podajniku dokumentów, stroną skanowaną do góry.



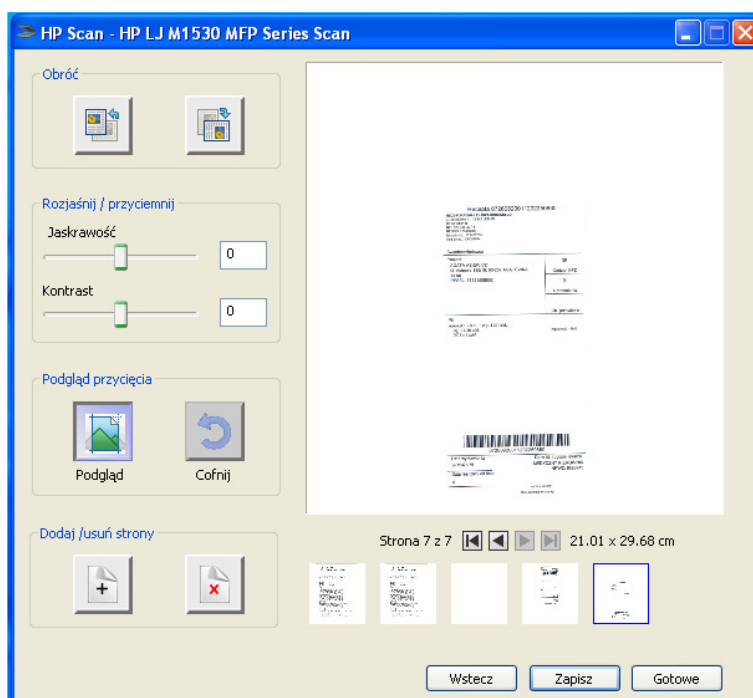
Kliknij dwukrotnie ikonę HP Scan na pulpicie komputera



Wybierz skrót do skanowania „Zapisz jako PDF” i w razie potrzeby dostosuj ustawienia



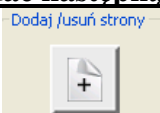
Kliknij przycisk „Skanuj” – pojawi się okno skanowanych dokumentu



Aby zapisać dokument kliknij przycisk „Zapisz” – pojawi się miejsce w którym chcesz zapisać dokument.

Uwaga!!

Aby dodać następną stronę do danego dokumentu umieść ją na podajniku



i kliknij a do dokumentu zostanie dołączona następna strona.

Umieszczanie dokumentów do oprogramowania drEryk

Proszę o zapoznanie się z instrukcją „Modułu dokumentacji zewnętrznej” znajdą tam Państwo wszelkie informacje dotyczące:

- Konfiguracji
- Wykonywania kopii zapasowej
- Dostępu do modułu
- Wydruków
- Import dokumentacji medycznej do:
 - wyników badań medycznych
 - historii wizyt
 - historii zleceń
 - notatek
 - danych medycznych
 - danych osobowych
- wyszukiwanie dokumentacji zamieszczonego
- tworzenie i przywracanie bazy dokumentów

Historia dokumentu

Wersja	Data	Autor	Opis
PA1	2012-01-19	Rywo	Przygotował

Przygotował: RYWO
Sprawdził:
Zatwierdził:
Właściciel informacji: EPOL RYWO

EPOL/UNIT_PROJECT/DOCTYPE-RR:NNN UPL
Wer. A
Data: 2012-01-19