



Program dla praktyki lekarskiej

Instrukcja Aktualizacji

Proces aktualizacji rozpoczynamy od serwera. Przed wykonaniem aktualizacji zalecane jest wykonanie aktualnej kopii bazy danych jak i sprawdzenie czy aktualizator jest włączony.

Aby pobrać aktualizację należy sprawdzić czy aktualizator jest włączony, możemy sprawdzić to: **Funkcje kierownika medycznego-> System-> Ustawienia-> zakładka System**

The screenshot shows the 'Konfiguracja' (Configuration) window with the 'System' tab selected. The 'Aktualizator' checkbox is checked and highlighted with a red box. The window contains several sections for system configuration:

- Automatyczne wykonywanie zapasowej kopii danych:** Wykonuj co 1 dzień, o godzinie 17:30. Zapisuj plik w katalogu D:\DRERYK_PRAKTYKA\KOPIA.
- Automatyczne wykonywanie zapasowej kopii dokumentów:** Wykonuj co 7 dni, o godzinie 18:30. Zapisuj plik w katalogu D:\DRERYK_PRAKTYKA\KOPIA.
- Zarządzanie komunikatami:** Włącz komunikaty.
- Aktualizator:** Włącz/wyłącz aktualizator.
- Raport zbiorczy miesięczny:** Załącz raport badań, Nie załączaj raportu badań.
- Wyszukuj domyślnie leki:** w bazie leków podręcznych, w całej bazie leków.
- Rozliczenie:** Typ: Rachunek, Ilość egzemplarzy: 2.
- Kody instalacji NFZ:** Kod instalacji: 7664-0058-ABF7-8FA7-5E0F, Długi kod instalacji: 7664-0058-ABF7-8FA7-5E0F.
- Punkt pobrań w placówce:** Aktywny.

Aktualizator musi być zaznaczony aby umożliwić pobranie aktualizacji.

Wykonanie kopii bezpieczeństwa

Kopię bazy danych można wykonać tylko z na komputerze – serwerze, gdzie znajduje się baza danych programu DrEryk. Na wyżej wspomnianym komputerze logujemy się na konto kierownika medycznego (konto jest oznaczone „czerwoną chorągiewką”)



Następnie z Funkcji Kierownika Medycznego w zakładce „System”, wybieramy „Utwórz kopię bezpieczeństwa”



Pojawia się nam okienko, w którym wybieramy lokalizację utworzenia kopii zapasowej, domyślna ścieżka to: C:\Program Files\DrEryk Praktyka\kopia\.


Zapasowa kopia danych



Zabezpiecz system tworząc zapasową kopię danych. Zapasowa kopia danych pozwala odzyskać ważne dane po wystąpieniu awarii systemu. Wykonuj regularnie zapasową kopię danych aby zminimalizować straty wynikające z ewentualnej awarii systemu.


Lokalizacja zapasowej kopii danych


C:\Program Files\DrEryk Praktyka\kopia\

 Zmień

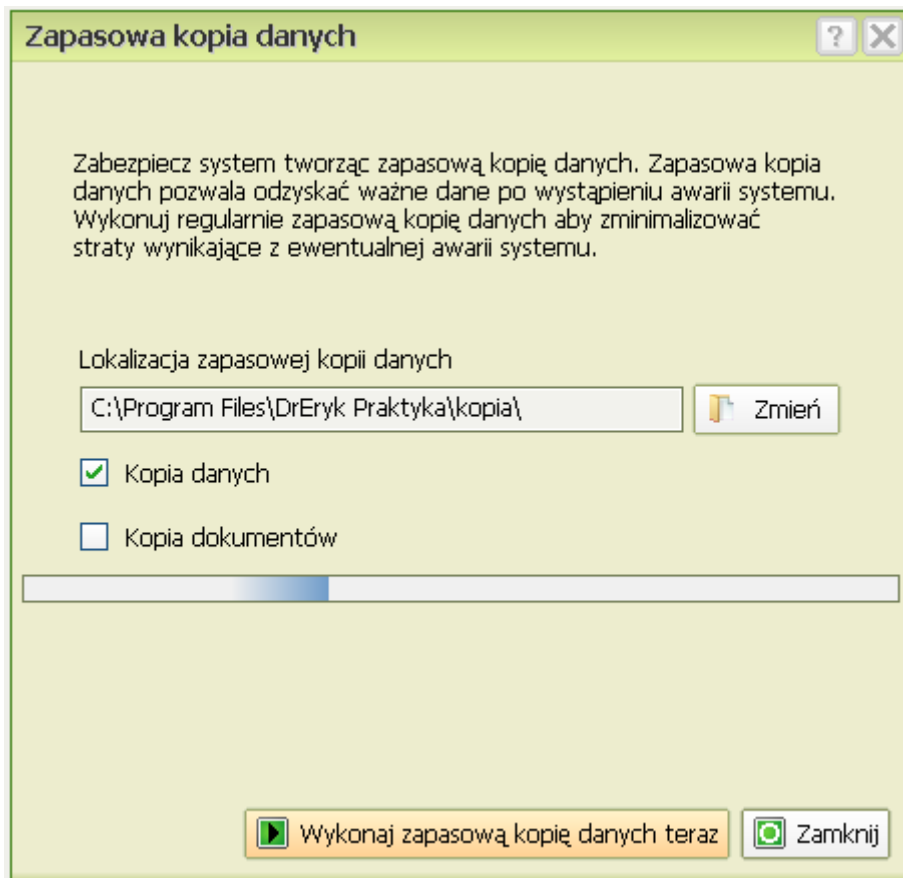
Kopia danych

Kopia dokumentów

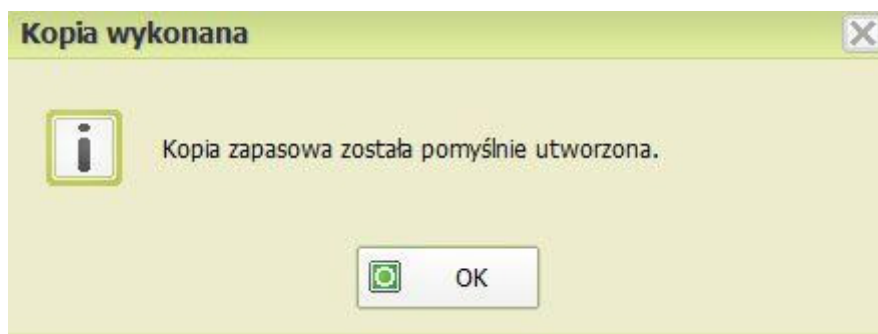
 Wykonaj zapasową kopię danych teraz

 Zamknij

Wybieramy przycisk „Wykonaj kopie danych teraz” i następuje wykonywanie kopii co pokazuje pasek postępu.



Gdy kopia bazy zostanie utworzona pojawi się komunikat.



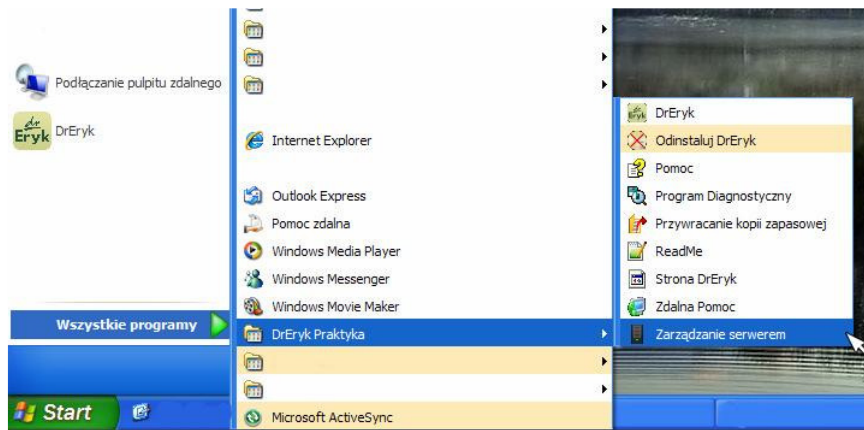
Jeśli posiadamy już aktualną kopię bezpieczeństwa można przystąpić do wykonania aktualizacji bazy i programu do nowszej wersji.

Proces aktualizacji serwera.

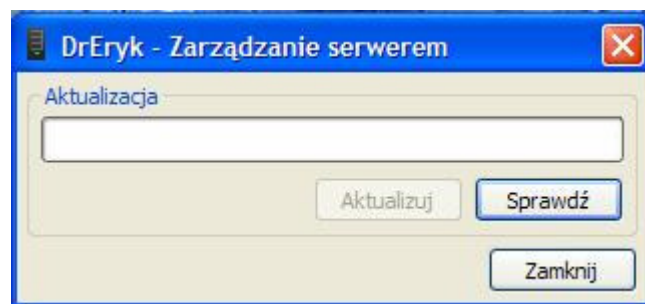
Od wersji 3.3.0 zmienia się sposób aktualizacji programu na serwerze i klientach.

Aktualizacja serwera

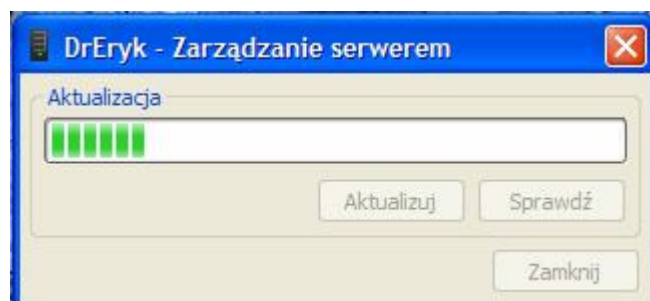
W celu aktualizacji serwera do najnowszej wersji korzystamy z zarządzania serwerem.



DrEryk pobiera aktualizacje automatycznie. W przypadku gdy chcemy sprawdzić czy nie ma nowszej wersji programu od tej która mamy zainstalowaną obecnie klikamy przycisk SPRAWDŹ



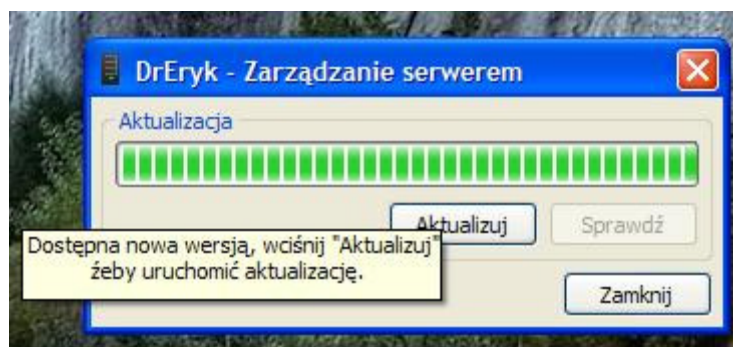
W przypadku gdy na serwerze aktualizacji znajduje się nowsza wersja zostanie ona w tym momencie pobrana.



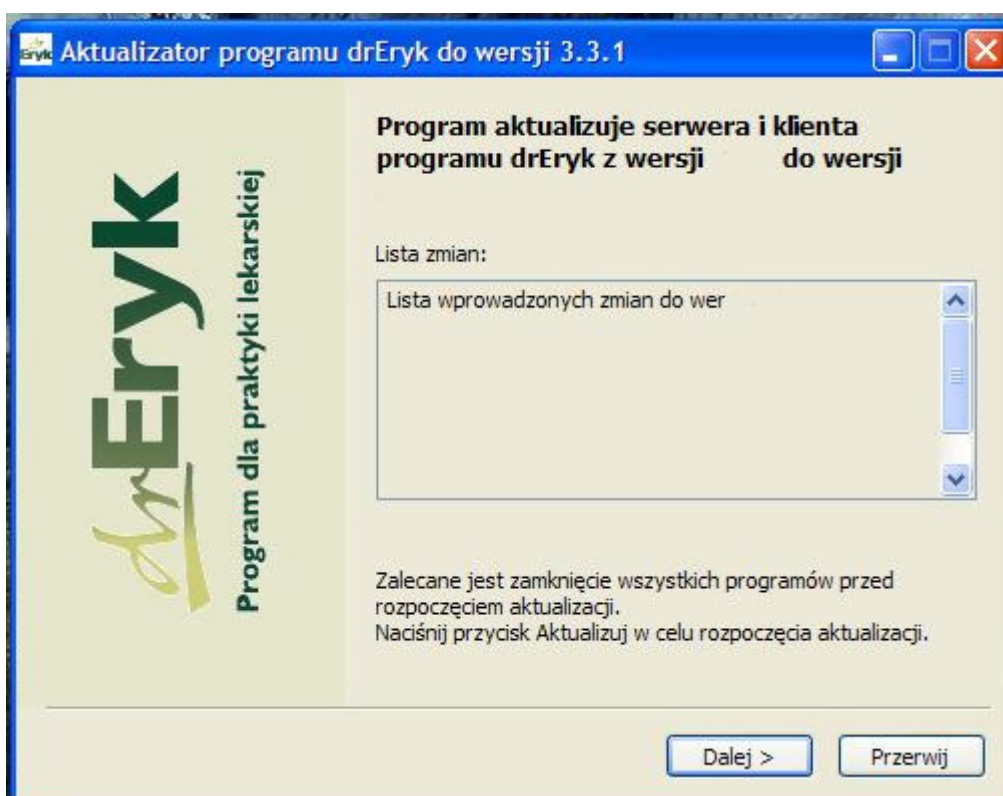
Pobranie nowej wersji programu może chwilę potrwać, zależy to od szybkości łącza. Gdy proces pobierania zostanie zakończony pojawi się komunikat:



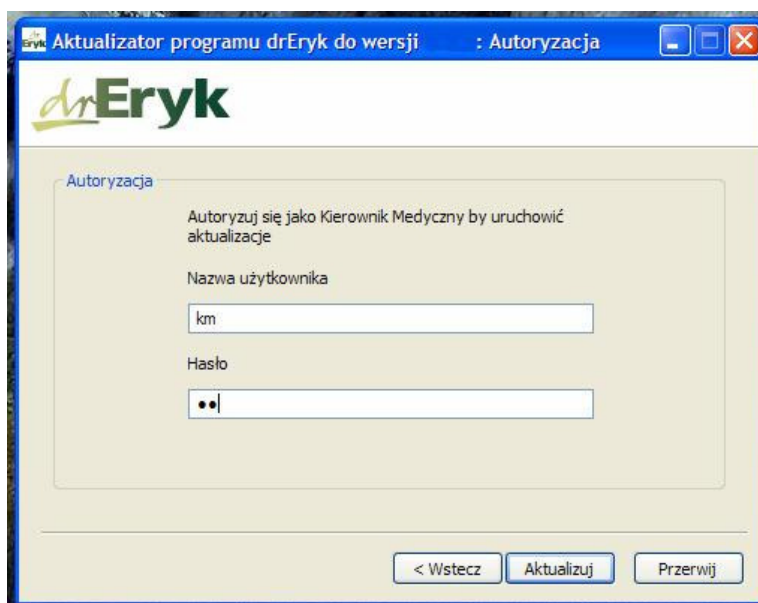
Po kliknięciu „OK” pojawi się nowe okno:



Po wybraniu opcji „Aktualizuj” rozpocznie się proces aktualizacji.



Należy wybrać opcję „Dalej” a w następnym oknie wpisać dane (login i hasło) Kierownika Medycznego w placówce.



Po poprawnej autoryzacji Kierownika medycznego wybieramy „Aktualizuj”, proces aktualizacji serwera zostanie rozpoczęty, pojawi się nowe okno informujące o postępie aktualizacji Serwera.

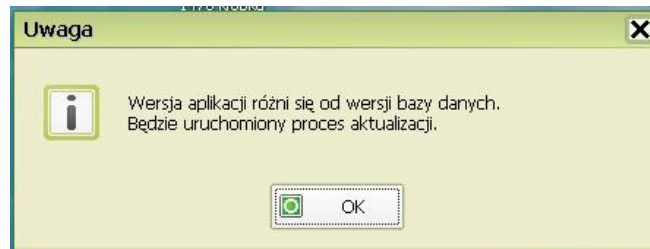


Gdy aktualizacja dobiegnie końca okno zostanie automatycznie zamknięte.

Wtedy można zaktualizować klientów.

Aktualizacja klienta

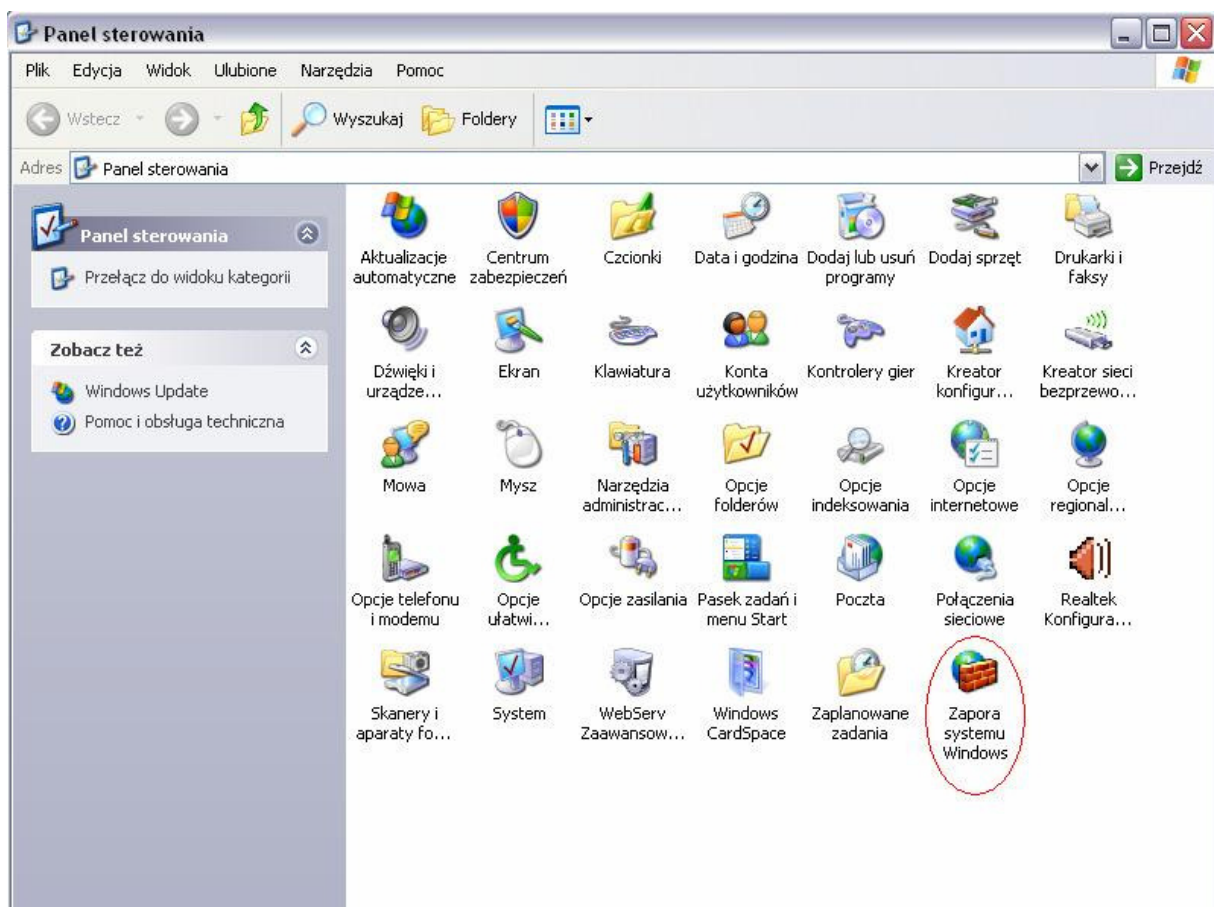
Po pomyślnej aktualizacji serwera na każdym kliencie przy próbie aktualizacji pojawi się komunikat.



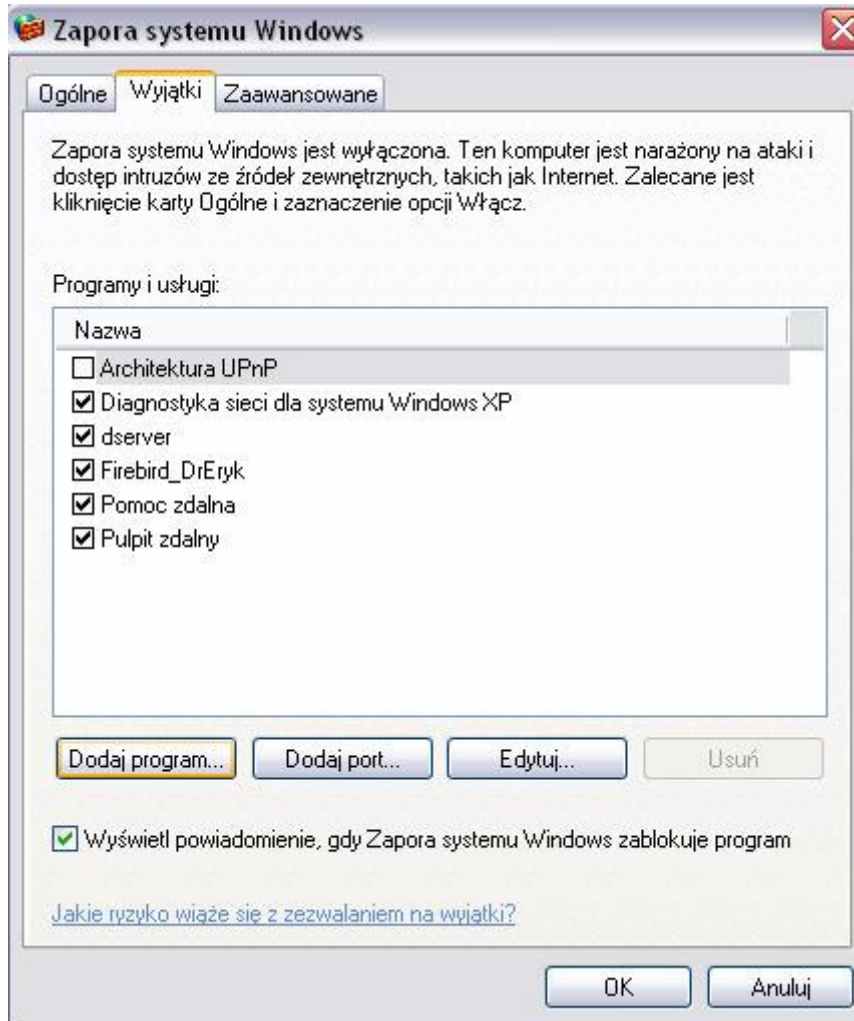
Klikamy ok, i proces aktualizacji przebiega analogicznie jak w przypadku serwera.

UWAGA: W przypadku gdy na klientach nie pobiera się aktualizacja należy sprawdzić poprawność skonfigurowania zapory sieciowej systemu Windows na SERWERZE i ewentualne dodanie wyjątku.

W tym celu należy wejść do Panelu Sterowania przez menu Start



Następnie do Zapory Systemu Windows i wybieramy zakładkę „Wyjątki”:



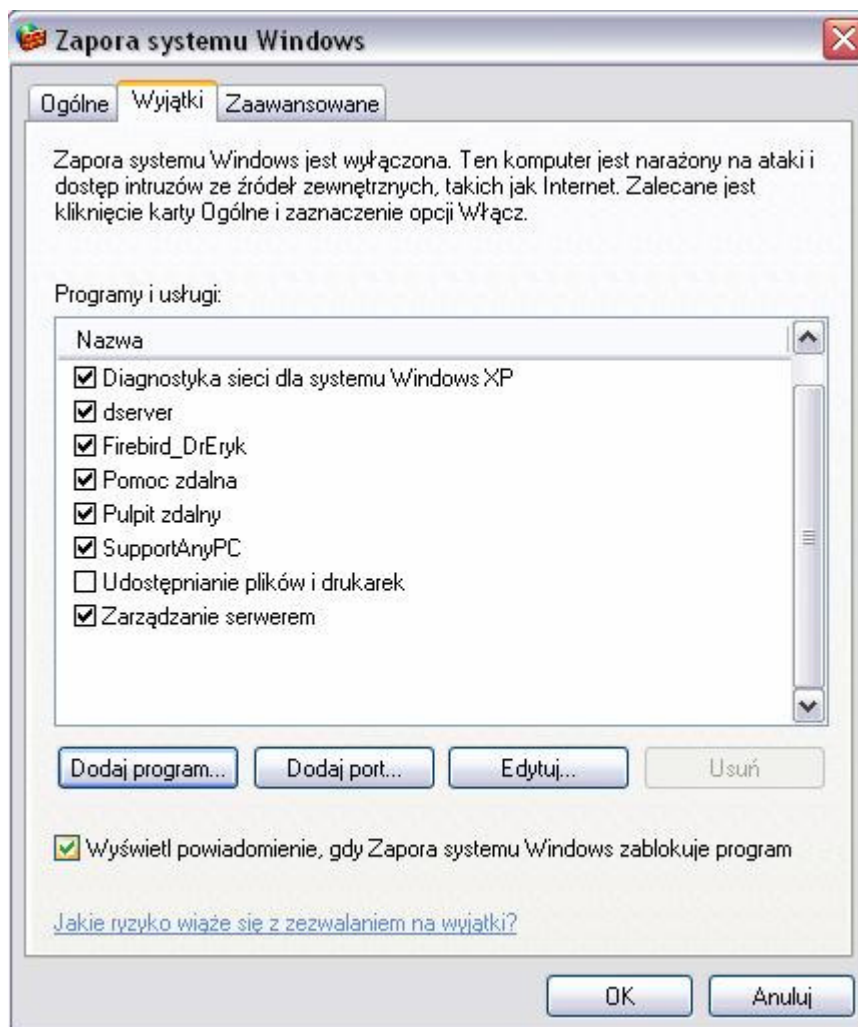
Klikamy przycisk „Dodaj program” i szukamy na liście „Zarządzanie serwerem”.



Jeżeli program nie jest widoczny na liście to klikamy przycisk „Przeglądaj” i następnie szukamy Katalogu, w którym zainstalowano drEryk (domyślnie: C:\Program Files\drEryk Praktyka) i szukamy pliku „dsmgr.exe” .

Podświetlamy go i klikamy „ok” .

Jeżeli prawidłowo dodaliśmy wątek to będzie widoczny w zaporze systemu jako „zarządzanie serwerem”.



Po tych działaniach aktualizacja powinna pobrać się automatycznie na końcówki.

Uwaga: Jeśli zapora jest wyłączona, gdyż korzystają Państwo z pakietu zabezpieczającego należy skontaktować się z informatykiem placówki w celu dodanie wyjątku na firewall w tym programie.