



Instrukcja konfiguracji drukarki HP LaserJet 1018 dla systemu drEryk

28.12.2006

wersja 0.01 - wstępna

1. Opis problemów

Drukarka 1018 jest bardzo popularną drukarką laserową na rynku polskim. Problemy przy współpracy sterowników HP i systemu **drEryk** wynikają z dwóch przyczyn. Po pierwsze drukarka nie umożliwia automatycznego wyboru, bądź przypisania ustalonego podajnika do danego formatu papieru – co uniemożliwia proste rozwiązanie wydruku recept i innych formularzy na tej samej drukarce. Drugim problemem jest nie do końca poprawny sposób obsługi niestandardowych formatów papieru.

Niniejsze opracowanie pozwala na rozwiązanie powyższych problemów i w miarę komfortowe użytkowanie drukarki HP1018 wraz z systemem **drEryk**. Instrukcja pokazuje przebieg procedury począwszy od instalacji sterowników, ich konfiguracji, a także zmian w rejestrze systemu oraz konfigurację systemu **drEryk**.

2. Instrukcja instalacji drukarki 1018

2.1. Pobranie sterowników do drukarki

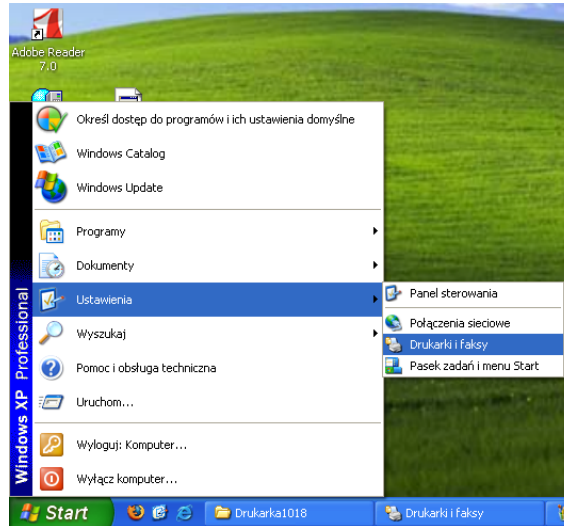
Sterowniki można pobrać ze strony producenta: (*Sterownik HP1018*)

2.2. Podłączenie drukarki do sieci oraz do komputera

2.3. Instalacja sterowników

2.4. Okno „Drukarki i faksy”(Rys. 1)

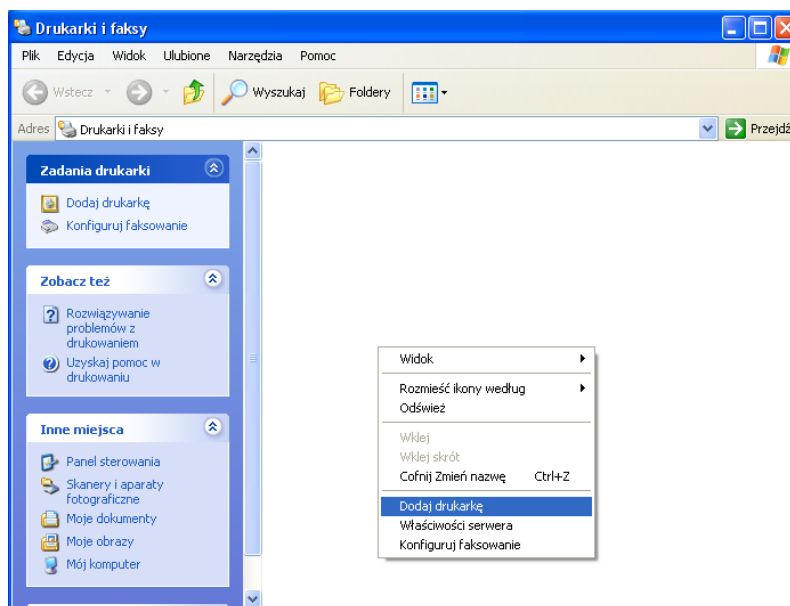
Aby dodać nową drukarkę należy przejść do okna „Drukarki i faksy” systemu Windows:



Rysunek 1: Menu start

2.5. Dodanie nowej drukarki (Rys. 2)

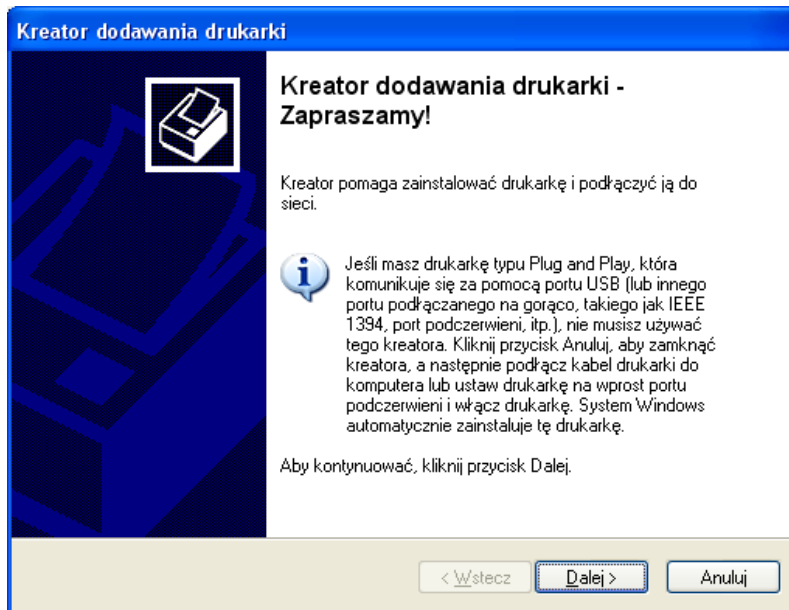
Pod prawym klawiszem myszy znajduje się opcja dodawania nowej drukarki.



Rysunek 2: Okno drukarki i faksy

2.6. Nowa drukarka (Rys. 3)

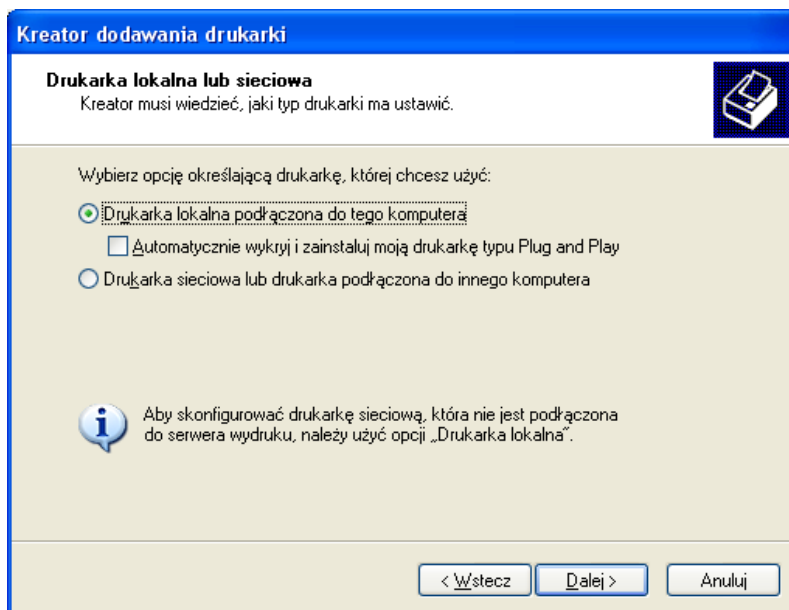
Kreator przeprowadzi Użytkownika poprzez proces dodawania drukarki.



Rysunek 3: Kreator dodawania drukarki

2.7. Nowa drukarka (Rys. 4)

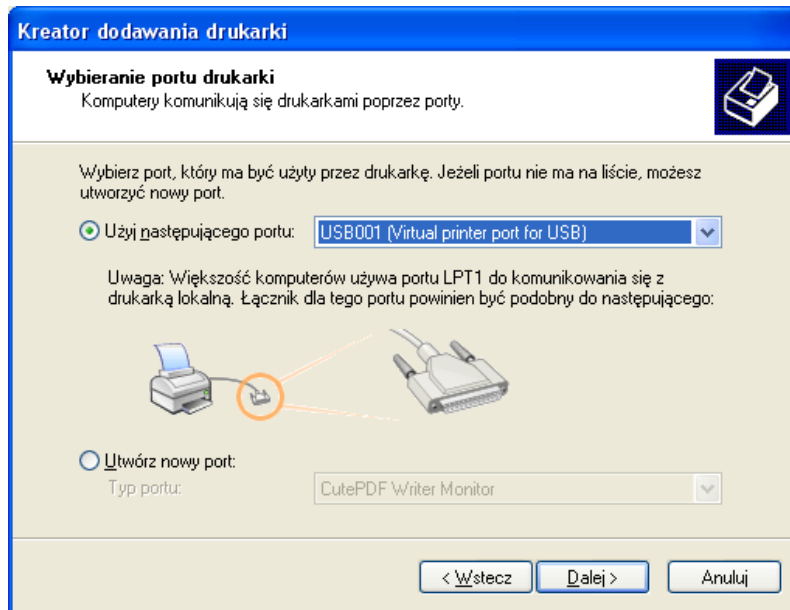
Niniejsza instrukcja opisuje instalację dla lokalnego komputera.



Rysunek 4: Kreator dodawania drukarki - drukarka lokalna

2.8. Nowa drukarka (Rys. 5)

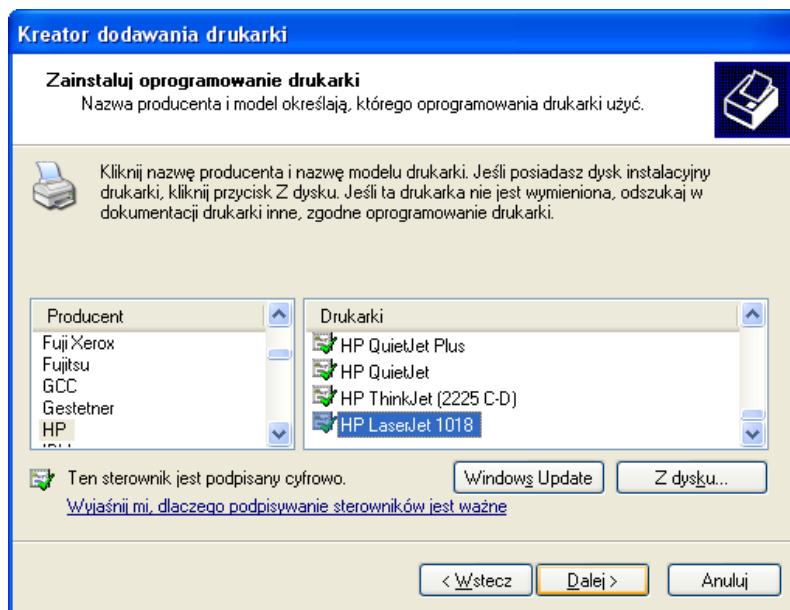
Wybór portu na którym będzie pracowała drukarka.



Rysunek 5: Kreator dodawania drukarki - porty

2.9. Nowa drukarka (Rys. 6)

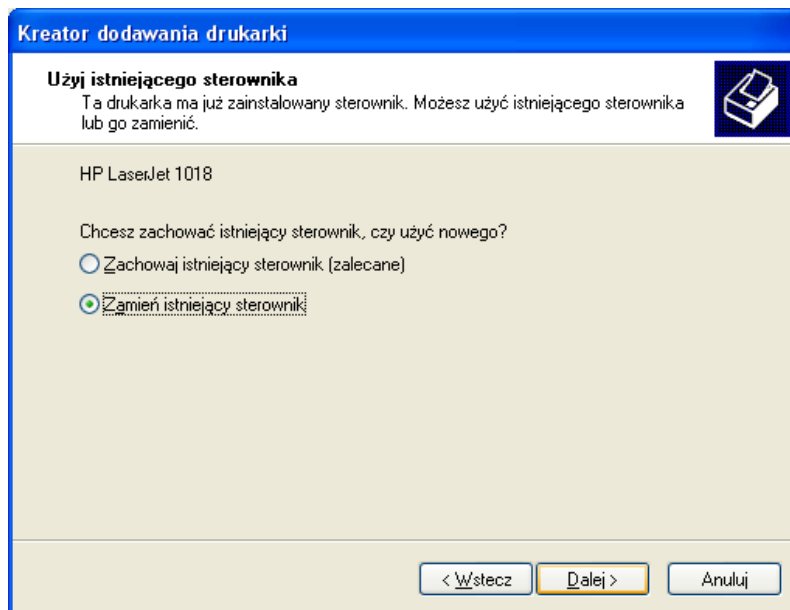
Wybór sterownika obsługującego drukarkę.



Rysunek 6: Kreator dodawania drukarki - sterownik

2.10. Nowa drukarka (Rys. 7)

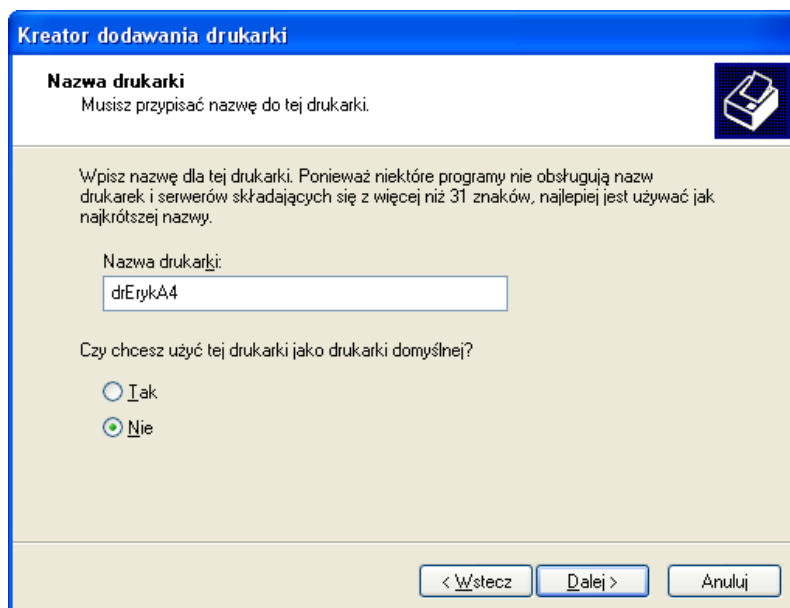
Zamiana sterownika drukarki.



Rysunek 7: Kreator dodawania drukarki - podmiana sterownika

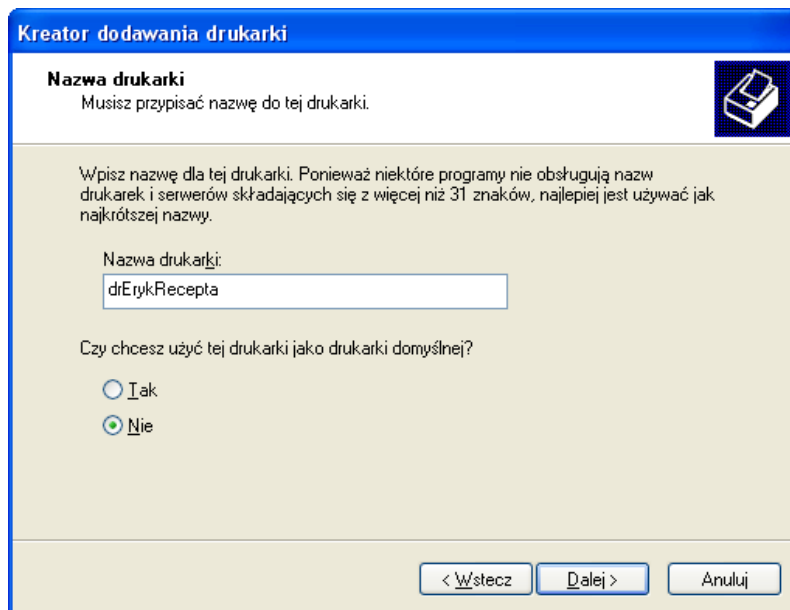
2.11. Nowa drukarka (Rys. 8)

Wprowadzenie nazwy dla drukarki dla formatów A4



Rysunek 8: Kreator dodawania drukarki - nazwa drukarki

Po zakończeniu konfiguracji jeszcze raz przechodzimy do kroku dodawania drukarki, dodając tym razem drukarkę którą w nazwiemy *drErykRecepta* (Rys. 9)



Rysunek 9: Kreator dodawania drukarki - nazwa drukarki dla recept

2.12. Konfiguracja ustawień dla recepty

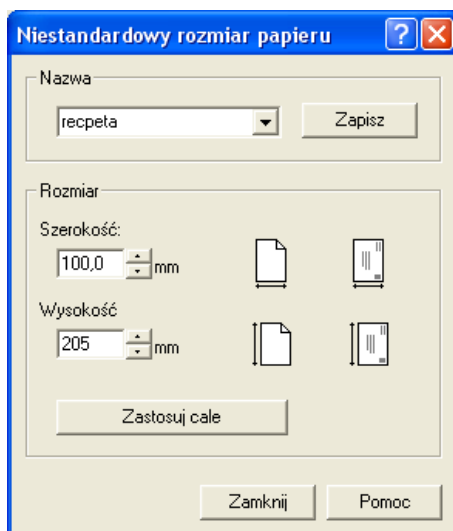
Po ponownym przejściu do okna „*Drukarki i faksy*” dla drukarki *drErykRecepta* wybieramy *Właściwości* (Rys. 10).



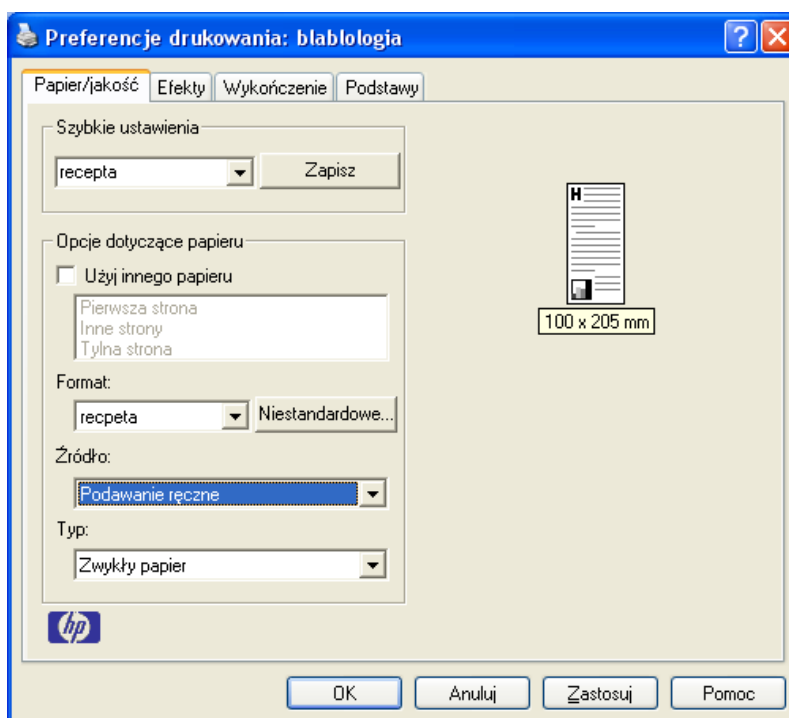
Rysunek 10: Właściwości - dalsze ustawienia

2.12.1. Ustawienie formatu recepty

Na zakładce *Ogólne* należy wybrać przycisk *Preferencje drukowania* i dodać format papieru „recepta” (Rys. 11) wpisując rozmiary 100x205mm, a także wybrać „Źródło” - „Podawanie ręczne” (Rys. 12).



Rysunek 11: Format papieru

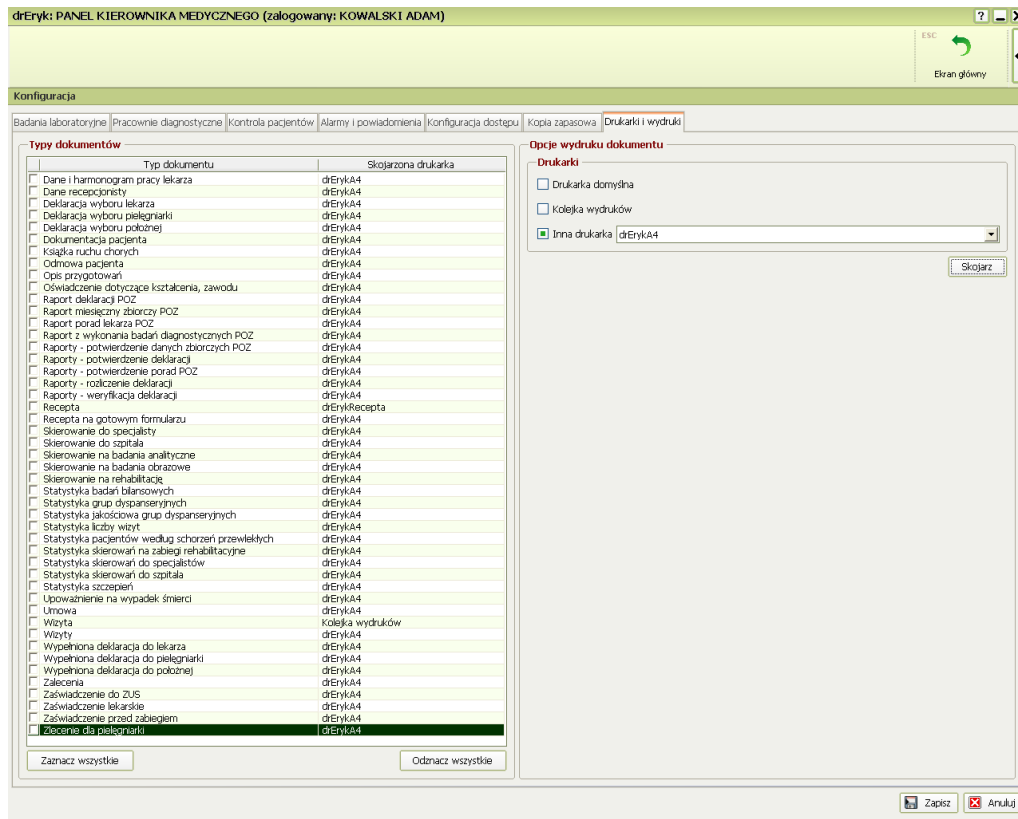


Rysunek 12: Górny podajnik dla recept

Kolejnym krokiem jest wybranie zakładki *Zaawansowane* z okna właściwości, oraz wybranie schematu recepta (przycisk *Domyślne ustawienia drukowania...*).

2.12.2. Ustawienia w Systemie drEryk

W samym systemie **drEryk** należy ustawić drukarki jak na (Rys. 13).



Rysunek 13: Okno ustawień drEryk'a

2.12.3. Zmiany w rejestrze

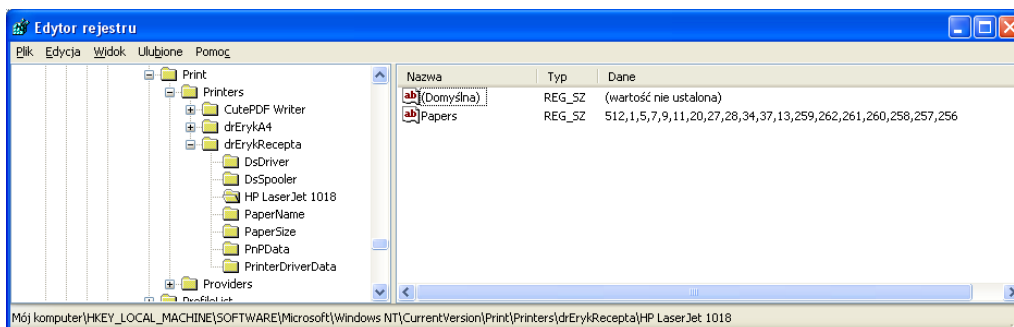
Ostatnim etapem instalacji jest zmiana w rejestrach systemu Windows. W tym celu należy uruchomić edytor rejestrów: Start->Uruchom wpisać *regedit*. Należy odnaleźć klucz (Rys. 14) :

```
HKEY_LOCAL_MACHINE\SOFTWARE\Microsoft\Windows NT\CurrentVersion\
Print\Printers\drErykRecepta\HP Laser Jet 1018
```

Klikając dwukrotnie na klucz *Papers* wykasować z końca pola ,512 i dodać na początek 512,. Ostatecznie klucz powinien wyglądać następująco: 512,1,5,7,9,11,20,27,28,34,37,13,259,256,261,260,258,257

3. Uwagi końcowe

1. górny podajnik służy do drukowania recept
2. dolny podajnik obsługuje wydruki A4
3. w momencie wydruku A4 należy „nieco” wysunąć papier receptowy z górnego podajnika



Rysunek 14: Klucz rejestru dla drukarki HP1018

4. przy druku recepty podajnik wybiera się automatycznie
5. uwaga, przy ponownym zapisywaniu ustawień z poziomu okna „Drukarki i fakсы” należy zadbać o to aby rejestry nie zostały zmienione
6. w przypadku drukarki służącej TYLKO do wydruku recept nie ma konieczności instalowania *drErykA4*