



Program dla praktyki lekarskiej

Instalacja oprogramowania drEryk

na

Windows 7 Professional – 32 bity

Windows 7 Professional – 64 bity

Copyright Ericpol Telecom sp. z o.o. 2011

Spis treści

Pobranie.....	3
Instalacja	4
Licencja.....	12
Konfiguracja systemu Windows 7 do prawidłowego działania programu	13

Pobranie.

Aby zainstalować drEryk na komputerze, musimy pobrać jego odpowiednią wersję ze strony www.dreryk.pl. Następnie klikamy na „Pobierz drEryk”



W tym miejscu mamy do wyboru kilka wersji programu, w zależności od tego czego potrzebujemy:

Wersja dla lekarzy POZ – jest to program z bazą demonstracyjną, do której wpisani są lekarze POZ oraz pacjenci których nazwiska rozpoczynają się na literę „A”.

Wersja dla lekarzy AOS – jest to program z bazą demonstracyjną, do której wpisani są lekarze AOS oraz pacjenci których nazwiska rozpoczynają się na literę „A”.

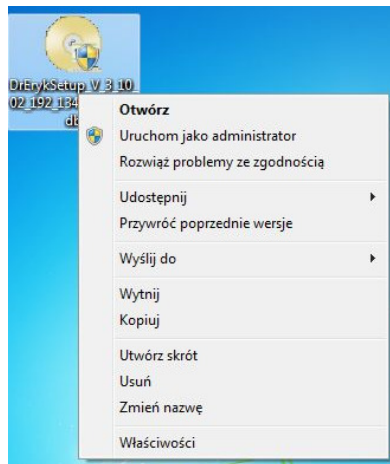
Wersja dla Pielęgniarek i Położnych – jest to program z bazą demonstracyjną, do której wpisane są pielęgniarki środowiskowo-rodzinne, położne oraz pacjenci, których nazwiska rozpoczynają się na literę „A”.

Wersja demonstracyjna – jest to program z bazą demonstracyjną, do której wpisani są lekarze AOS, POZ, pielęgniarki środowiskowo-rodzinne, położne oraz pacjenci, których nazwiska rozpoczynają się na literę „A”.

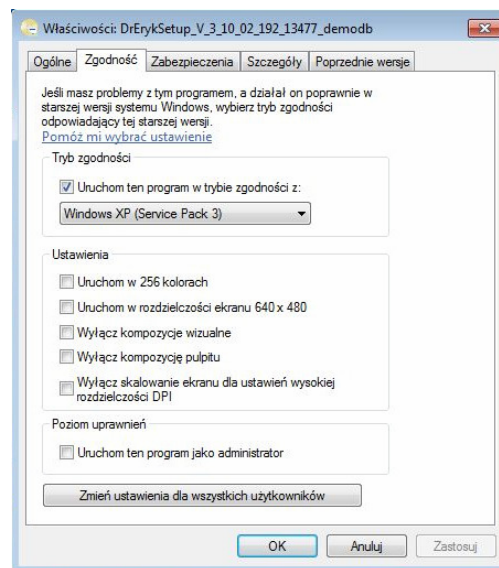
Wersja instalacyjna – jest to program bez bazy testowej, zawiera tylko konto Kierownika Medycznego umożliwiające skonfigurowanie programu do pracy w placówce.

Instalacja

Przed rozpoczęciem instalacji należy ustawić zgodność z systemem Windows xp
Klikając prawym klawiszem myszy na instalator systemu wchodzimy w zakładkę „Właściwości”



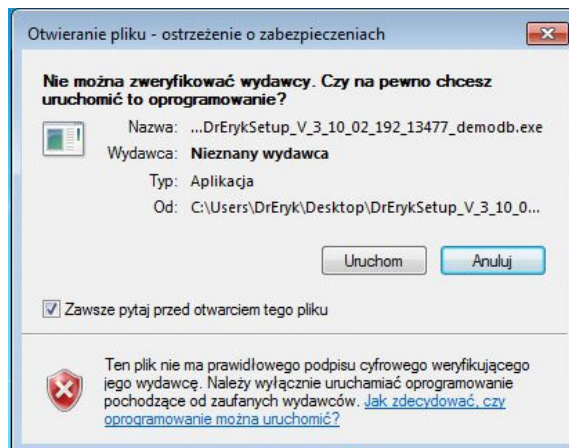
Następnie przechodzimy do zakładki „Zgodność” i zaznaczamy zgodność z systemem Windows XP



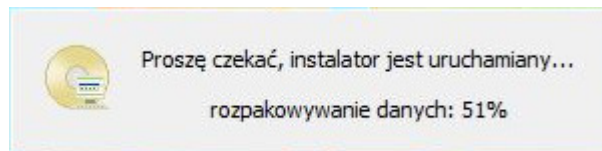
Aby rozpocząć instalację programu drEryk, należy dwukrotnie kliknąć lewym przyciskiem myszy na jego instalator.



Pojawi się komunikat



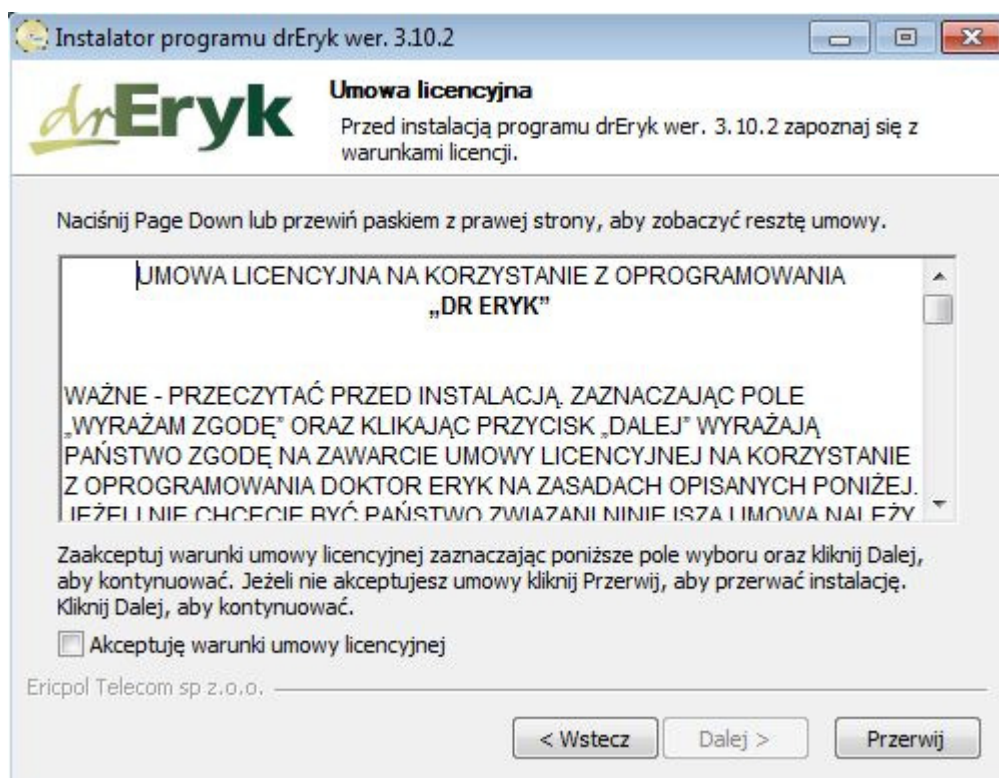
Po kliknięciu na „uruchom” nastąpi jego uruchomieniu i wypakowanie danych niezbędnych do prawidłowej instalacji programu.



Gdy proces dobiegnie końca, pojawi się nowe okno:



W celu kontynuowania instalacji należy kliknąć „Dalej”. W kolejnym oknie pojawi się umowa licencyjna, którą należy przeczytać w całości i zaakceptować, aby kontynuować instalację.

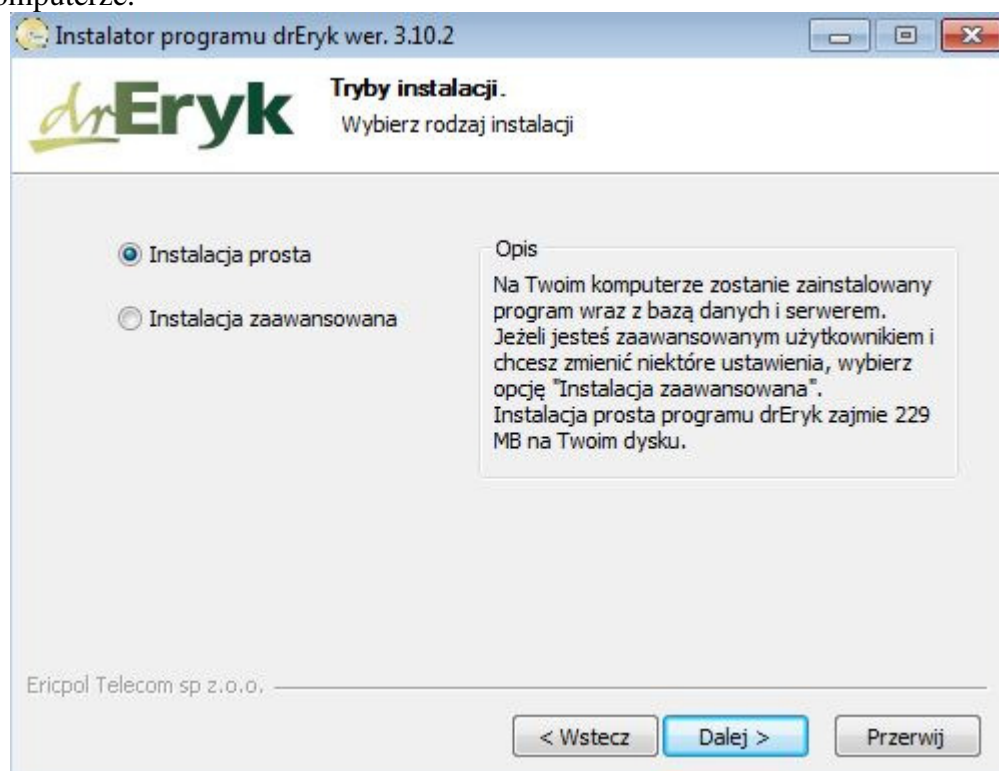


Po zaakceptowaniu warunków umowy licencyjnej instalator zapyta o typ instalacji.

Wybranie instalacji:

Prostej – zostanie zainstalowany program serwer i klient na danym komputerze.

Zaawansowanej – w następnym kroku program zapyta, które komponenty mają zostać zainstalowane na danym komputerze.



Wybranie instalacji:

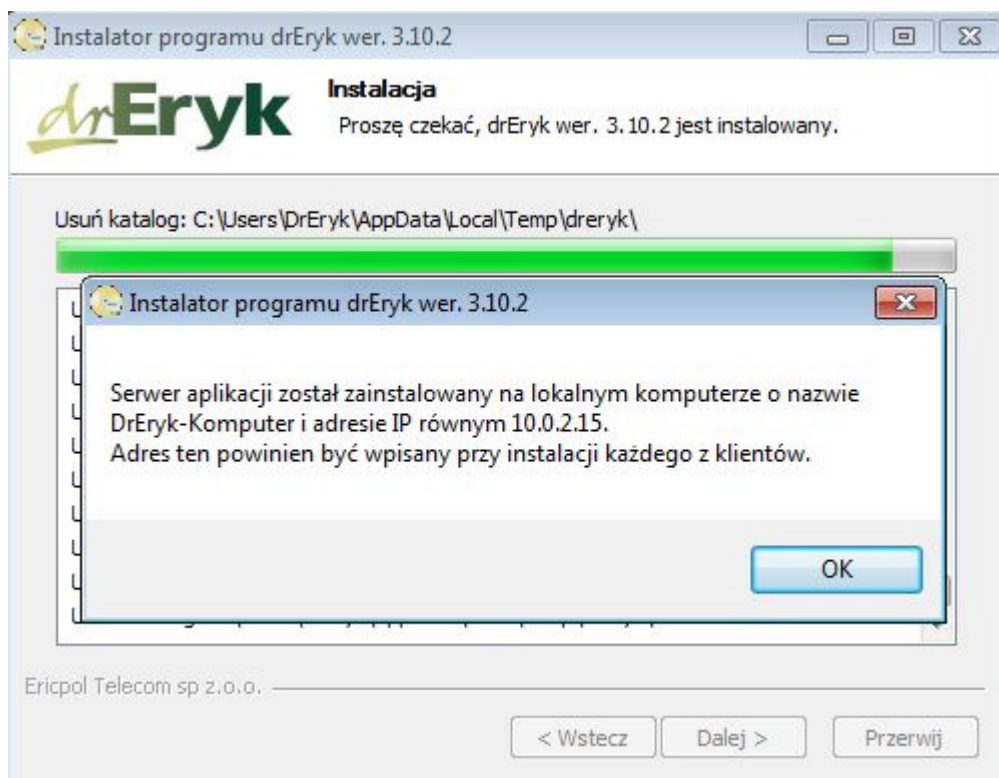
Zaawansowanej – udostępnia możliwość do zainstalowania odpowiedniej funkcjonalności



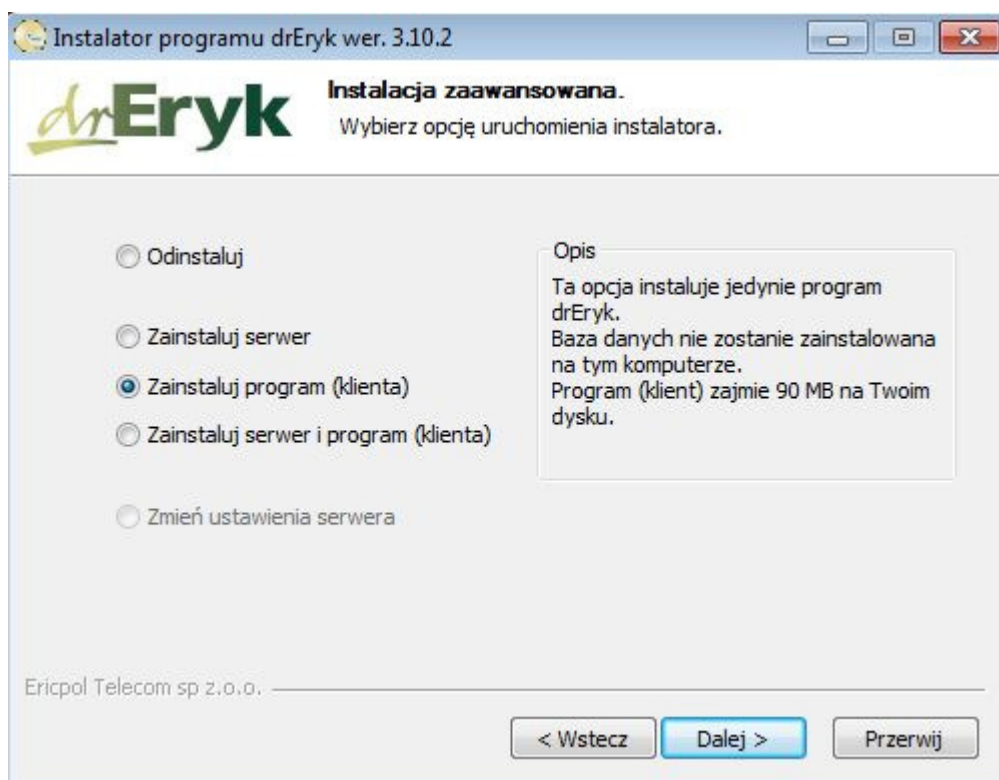
klikając „DALEJ” mamy możliwość wyboru odpowiedniej funkcji:

Serwer – na danym komputerze zostanie zainstalowany silnik bazy oraz baza danych. Komputer będzie musiał być cały czas włączony, aby na pozostałych komputerach na których zainstalowano drEryka można było korzystać z programu.

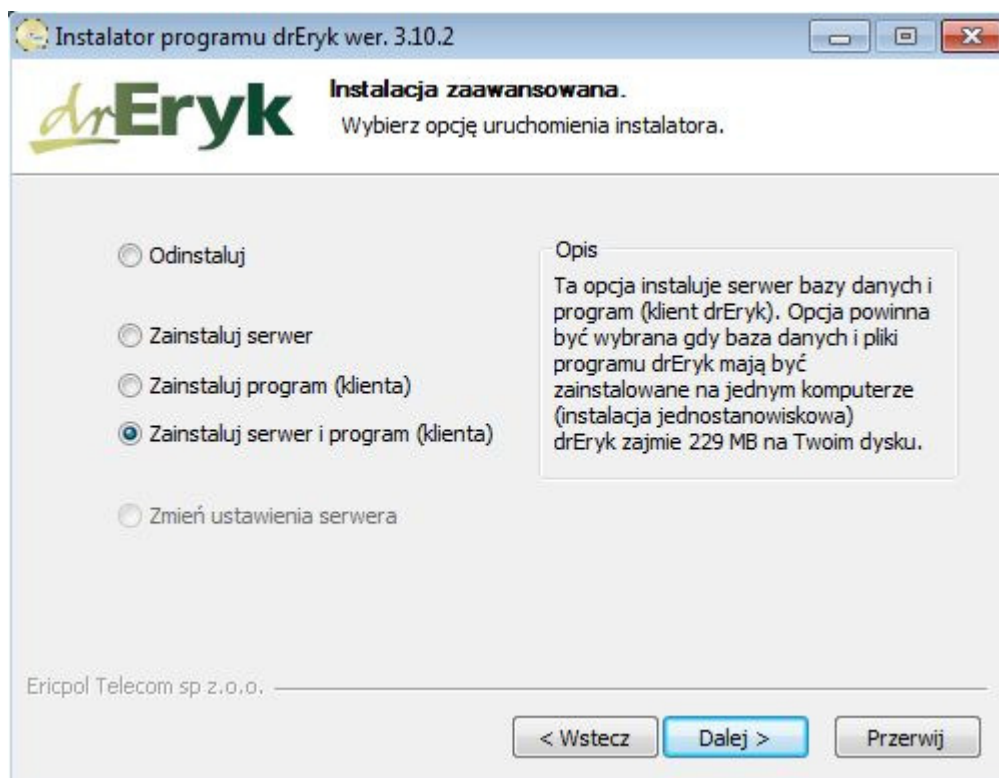
Pod koniec instalacji serwera zostanie wyświetlony komunikat:



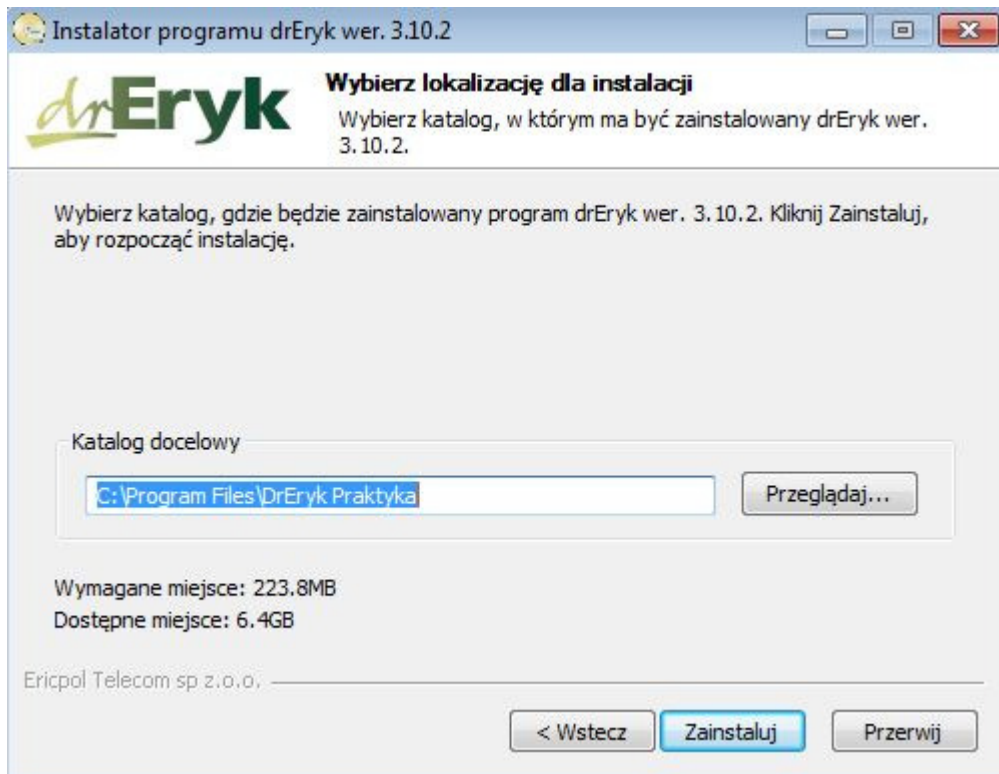
Program klienta – na danym komputerze zostanie zainstalowany program pozwalający połączyć się do bazy danych zainstalowanej na innym komputerze, umożliwiając pracę na oprogramowaniu drEryk. Podczas instalacji program zapyta o adres IP serwera.



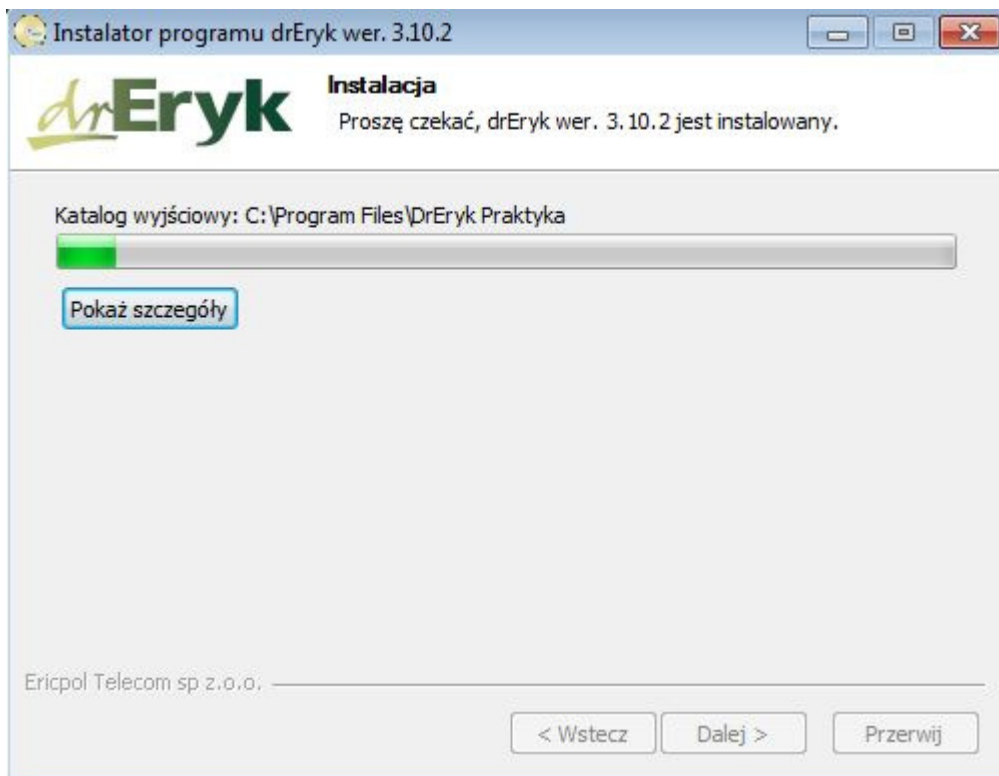
Serwer i program klienta – na danym komputerze zostanie zainstalowany silnik bazy danych, baza danych oraz program, umożliwiający pracę na oprogramowaniu drEryk. Pod koniec instalacji pojawi się komunikat analogiczny jak w przypadku serwera



Po wyborze typu instalacji oraz komponentów do zainstalowania na danym komputerze, zostaniemy poproszeni o wskazanie miejsca na dysku, gdzie program zostanie zainstalowany (instalator domyślnie podaje lokalizację do instalacji).



Aby kontynuować proces instalacji klikamy „Zainstaluj”.
Pojawi się nowe okno informujące o postępach w procesie instalacji.



O zakończeniu tego procesu zostaniemy poinformowani komunikatem:



W celu zakończenia instalacji klikamy „Zakończ”.

Licencja

Po uruchomieniu aplikacji za pierwszym razem pojawi się komunikat.

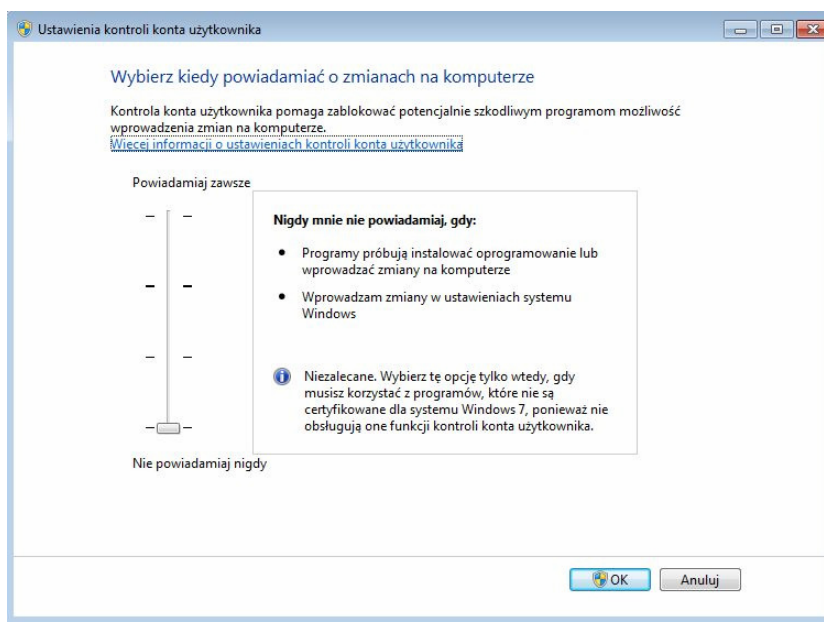


Przy zakupie programu niezbędne jest podanie kodu rejestracji, który należy podać podczas uzupełniania danych odnośnie zamówienia programu na stronie: ww.dreryk.pl → zamów → program. Na podany podczas rejestracji adres e-mail zostanie przysłany kod licencji, który należy wpisać używając opcji „Zarejestruj”.

Konfiguracja systemu Windows 7 do prawidłowego działania programu

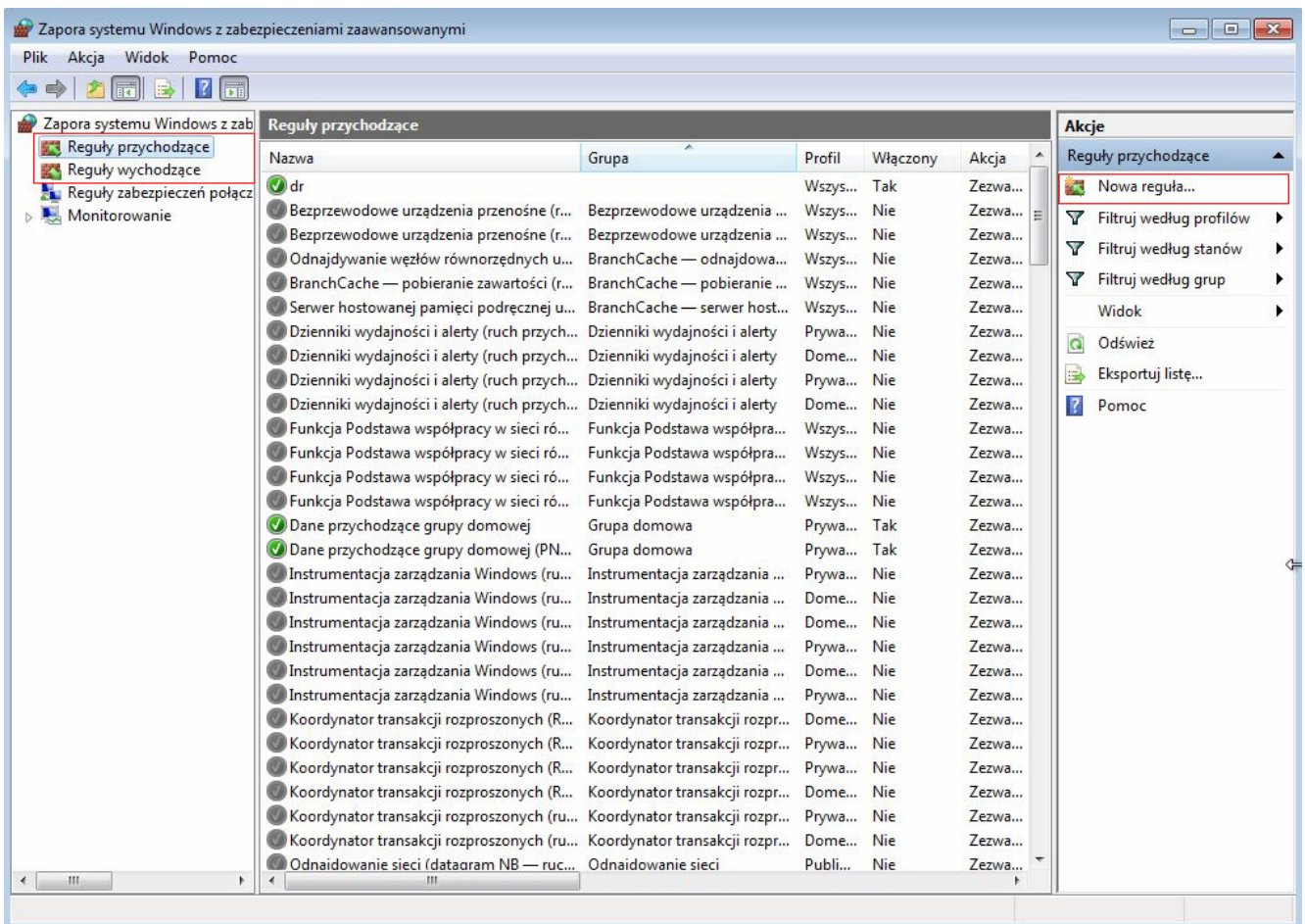
Do prawidłowego działania należy wykonać:

- Ustawić **kontrolę konta użytkownika** na najniższą po przez **Start > Panel sterowania > konta użytkowników i filtr rodzinny > konta użytkowników > zmień ustawienia funkcji kontrola konta użytkownika** zatwierdzając „ok”

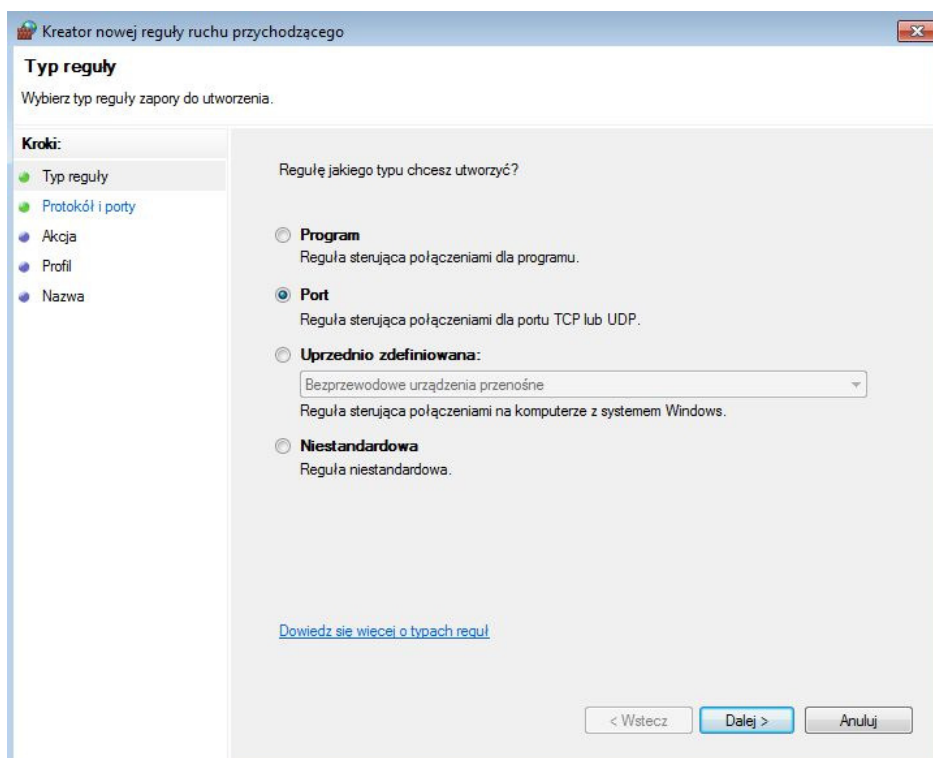


- dodać porty **5196, 5197, 5198, 3050, 5500**, do zapory systemu klikając na **Start > Panel sterowania > Systemy i zabezpieczenia > Zapora systemu Windows > Ustawienia zaawansowane**

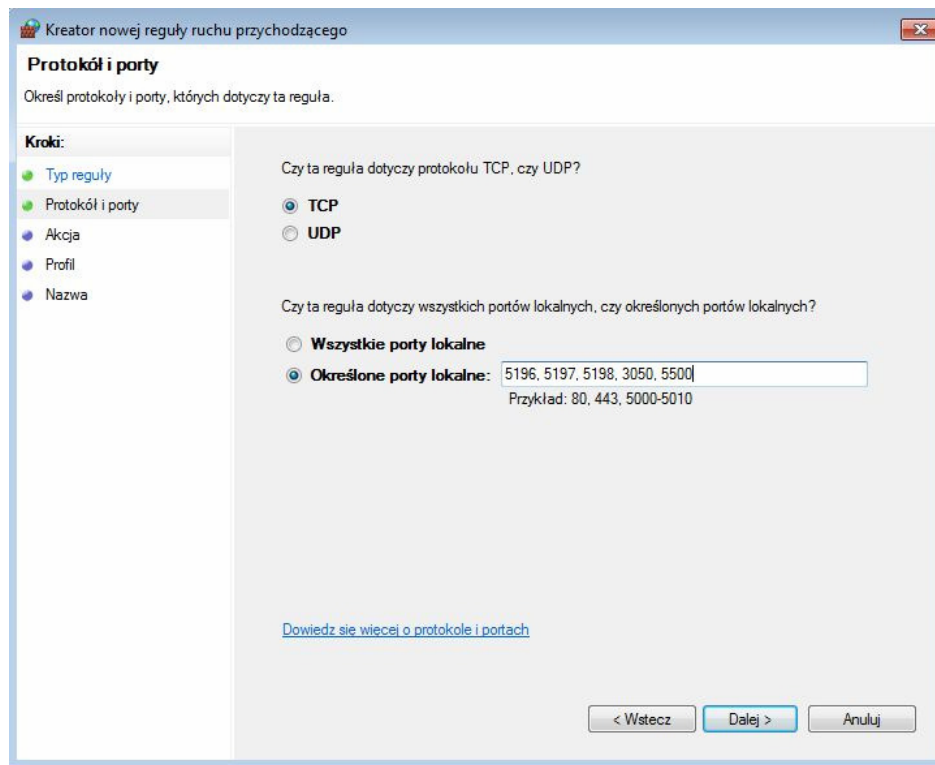
Wybieramy „Reguły przychodzące” po lewej stronie a następnie klikamy po prawej stronie „Nowa reguła”.



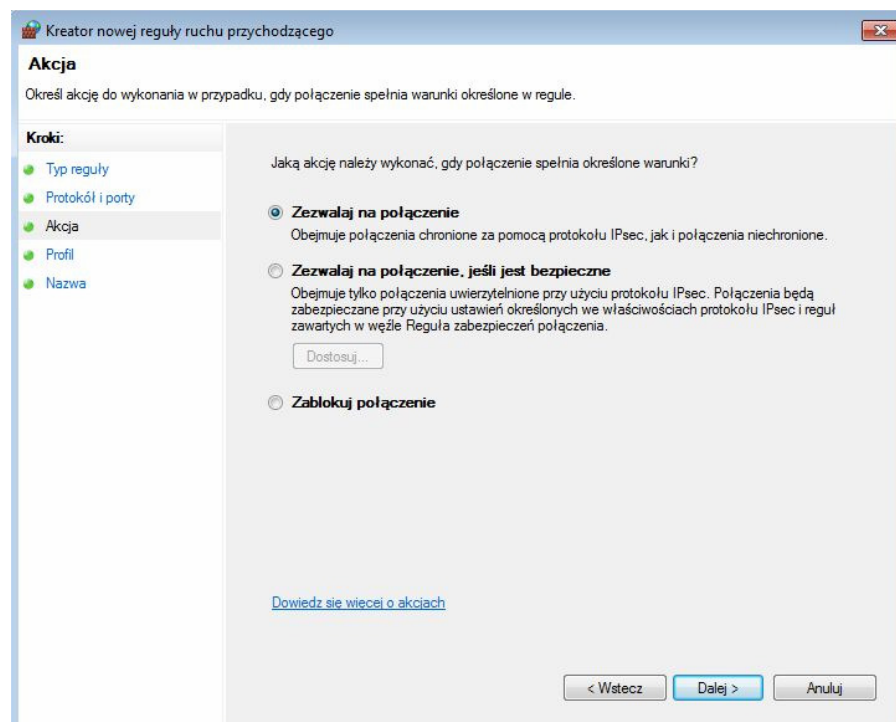
Pojawi się okno w którym zaznaczamy „Port” i klikamy „DALEJ”



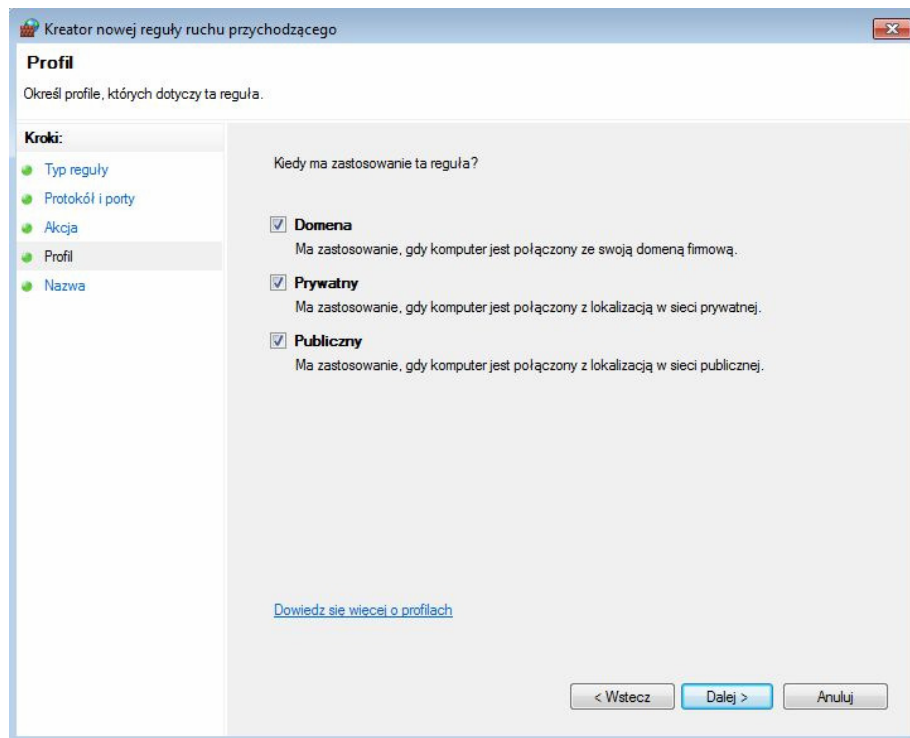
Następnie w nowym oknie zaznaczamy „TCP” oraz wpisujemy porty lokalne 5196, 5197, 5198, 3050, 5500 i klikamy „DALEJ”



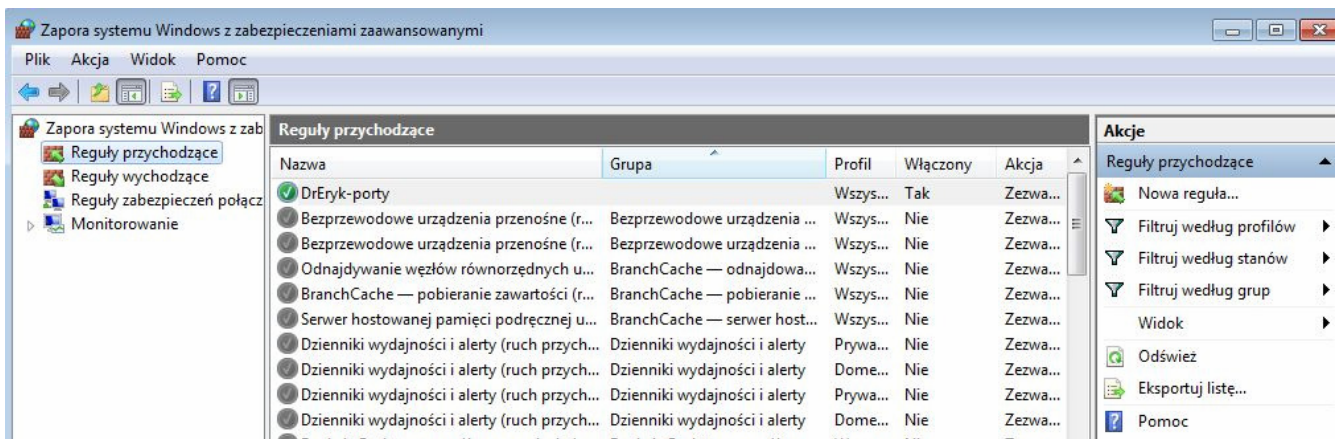
Następnie w nowym oknie zaznaczamy „Zezwalaj na połączenie” i klikamy „DALEJ”



Następnie w nowym oknie zaznaczamy „Domena”, „Prywatny”, „Publiczny” i klikamy „DALEJ”



Następnie w nowym oknie podajmy nazwę portu (np. DrEryk-porty) i klikamy „ZAKOŃCZ”
 Nowa reguła dla przychodzących została wykonana



Po wykonaniu wszystkich ustawień należy ponownie uruchomić system.